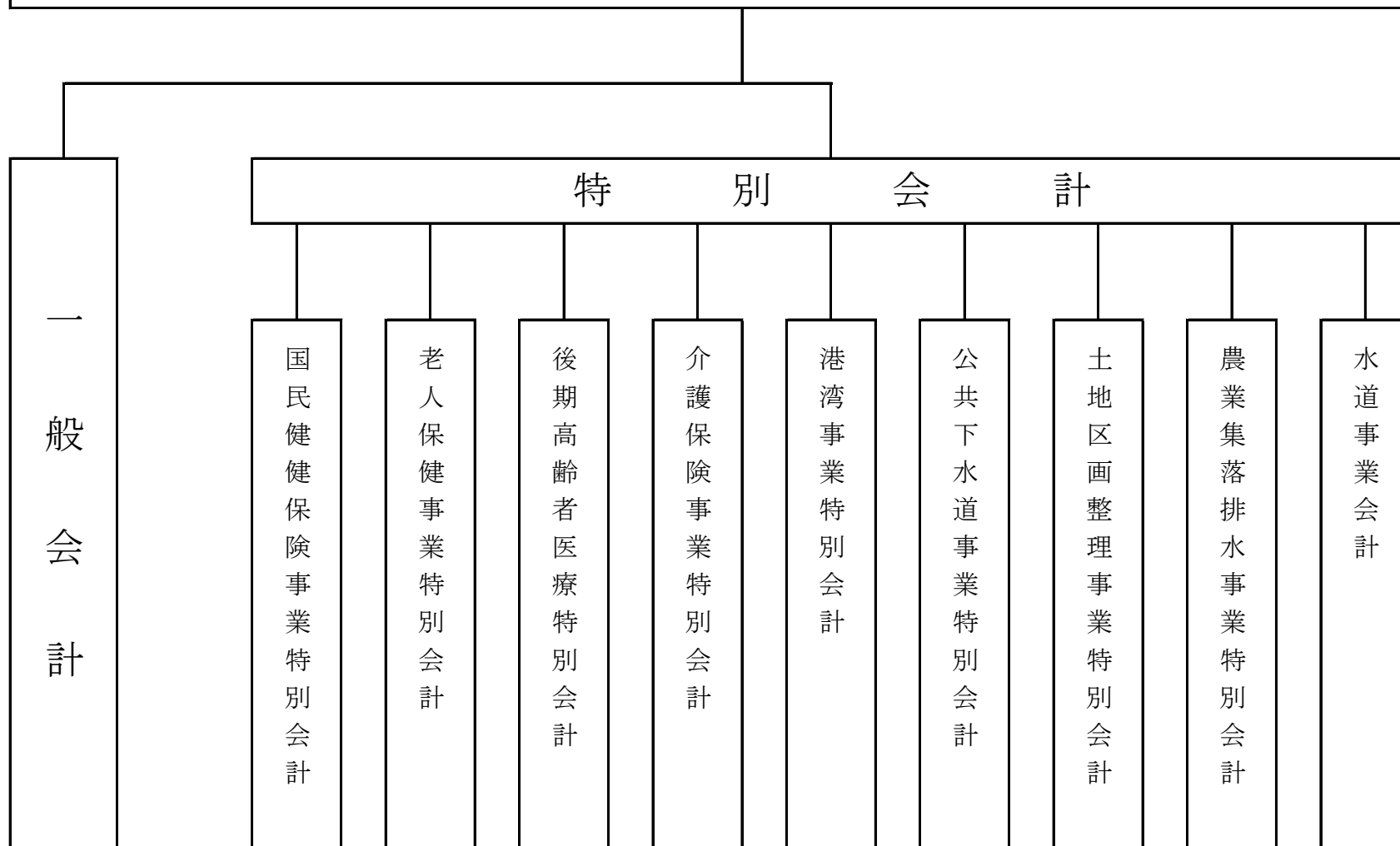


石垣市の財政

平成22年3月末現在

石垣市の財政



平成21年度 予算の補正の状況 一般会計《歳入》

(単位:千円、%)

区 分	明許繰越	当初予算額					合 計		
			7月23日補正	9月18日補正	12月11日補正	3月19日補正	予算現在額	構成比	
1 市税	自	4,232,629			5,632		4,238,261	17.9	
2 地方譲与税	依	323,300				△ 39,621	283,679	1.2	
3 利子割交付金	依	14,481				△ 4,552	9,929	0.0	
4 配当割交付金	依	2,570				△ 743	1,827	0.0	
5 株式譲渡所得割交付金	依	3,060				△ 1,757	1,303	0.0	
6 地方消費税交付金	依	369,614				△ 7,089	362,525	1.5	
7 ゴルフ場利用税交付金	依	1					1	0.0	
8 自動車取得税交付金	依	41,735				△ 7,841	33,894	0.1	
9 国有提供施設等所在 市町村助成交付金	依	200					200	0.0	
10 地方特例交付金	依	41,201		15,157			56,358	0.2	
11 地方交付税	依	6,478,003		359,734		△ 15,643	6,822,094	28.7	
12 交通安全対策 特別交付金	依	5,100					5,100	0.0	
13 分担金及び負担金	自	205,966			30	△ 19,283	186,713	0.8	
14 使用料及び手数料	自	333,800		4,676	696	△ 10,825	328,347	1.4	
15 国庫支出金	依	1,687,191	2,847,959	445,407	193,279	77,795	652,470	5,904,101	24.9
16 県支出金	依	122,617	2,077,342	297,462	△ 11,406	66,246	△ 145,416	2,406,845	10.1
17 財産収入	自	96,128					93,004	189,132	0.8
18 寄付金	自	4,003					3,585	7,588	0.0
19 繰入金	自	486,461	48,231	△ 319,330			215,362	0.9	
20 繰越金	自	95,145	1	160,314			255,460	1.1	
21 諸収入	自	111,640	68,017	5,107	5,500	12,890	203,154	0.9	
22 市債	依	448,000	1,647,806		217,800	△ 9,800	△ 79,900	2,223,906	9.4
合 計		2,352,953	19,323,000	859,117	625,331	146,099	429,279	23,735,779	100.0

※自は自主財源 依は依存財源

平成21年度 予算の補正の状況 一般会計《歳出》

(単位:千円、%)

区 分	明許繰越	当初予算額					合 計	
			7月23日補正	9月18日補正	12月11日補正	3月19日補正	予算現在額	構成比
1 議 会 費		227,739		△ 1	△ 1,006	△ 2,681	224,051	0.9
2 総 務 費	826,666	1,841,041	3,000	148,514	8,288	489,759	3,317,268	14.0
3 民 生 費	57,652	5,678,186	1,587	167,452	181,247	△ 22,043	6,064,081	25.5
4 衛 生 費	54,052	1,668,803	106,435	564	57,125	△ 38,908	1,848,071	7.8
5 労 働 費		11,531					11,531	0.0
6 農 林 水 産 費	189,969	1,856,685	403,716	△ 39,820	△ 18,888	△ 125,624	2,266,038	9.5
7 商 工 費	25,885	213,372	41,650	14,251	89	△ 17,053	278,194	1.2
8 土 木 費	554,619	2,566,882	40,000	55,171	△ 26,181	217,836	3,408,327	14.4
9 消 防 費	8,600	452,251	104,987	△ 540	△ 2,227	1,896	564,967	2.4
10 教 育 費	635,510	2,038,963	157,742	279,724	△ 52,348	△ 2,281	3,057,310	12.9
11 災 害 復 旧 費		6		16			22	0.0
12 公 債 費		2,737,539				△ 71,622	2,665,917	11.2
13 諸 支 出 金		2					2	0.0
14 予 備 費		30,000					30,000	0.1
合 計	2,352,953	19,323,000	859,117	625,331	146,099	429,279	23,735,779	100.0

平成21年度 予算の補正の状況 特別会計

(単位:千円、%)

区 分	明許繰越	当初予算額	補 正 予 算 額						合 計	
			5月25日補正	7月23日補正	9月18日補正	12月11日補正	3月19日補正	3月31日補正	予算現在額	構成比
国民健康保険事業	0	5,881,302	1,009,827		92,619	18,821	△ 155,220		6,847,349	50.1
公共下水道事業	58,007	874,011			53,405	△ 732	△ 3,653		981,038	7.2
港湾事業	22,020	900,177			16,585	631,414	△ 19,041		1,551,155	11.4
土地区画整理事業	32,582	196,266			6,210		△ 1,501		233,557	1.7
老人保健事業	0	35,127			22,816	1			57,944	0.4
介護保険事業	0	2,818,768			△ 11,746	191,342	29,456	10,344	3,038,164	22.2
農業集落排水事業	45,322	622,159			4,005	3,158	36		674,680	4.9
後期高齢者医療	0	264,242			17,253	294			281,789	2.1
合 計	157,931	11,592,052	1,009,827	0	201,147	844,298	△ 149,923	10,344	13,665,676	100.0

平成21年度 石垣市一般会計歳入歳出予算執行状況

平成22年3月末現在
(単位：千円、%)

歳 入							歳 出				
款	予算現額	調定額	収入済額	未収入額	予算執行率	調定執行率	款	予算現額	支出済額	残 額	執行率
1. 市 税	4,238,261	4,916,362	4,325,151	591,211	102.1	88.0	1. 議 会 費	224,051	221,482	2,569	98.9
2. 地 方 譲 与 税	283,679	300,158	300,158		105.8	100.0	2. 総 務 費	2,487,349	2,379,399	107,950	95.7
3. 利 子 割 交 付 金	9,929	11,180	11,180		112.6	100.0	3. 民 生 費	6,006,557	5,951,795	54,762	99.1
4. 配 当 割 交 付 金	1,827	1,607	1,607		88.0	100.0	4. 衛 生 費	1,800,690	1,727,726	72,964	95.9
5. 株 式 等 譲 渡 所 得 割 交 付 金	1,303	1,460	1,460		112.0	100.0	5. 労 働 費	11,531	11,528	3	100.0
6. 地 方 消 費 税 交 付 金	362,525	369,615	369,615		102.0	100.0	6. 農 林 水 産 業 費	2,076,069	1,557,778	518,291	75.0
7. ゴルフ場利用税交付金	1				0.0	0.0	7. 商 工 費	252,309	241,772	10,537	95.8
8. 自動車取得税交付金	33,894	35,647	35,647		105.2	100.0	8. 土 木 費	2,859,427	1,857,773	1,001,654	65.0
9. 国有提供施設等所在市町村助成交付金	200	200	200		100.0	100.0	9. 消 防 費	556,367	449,891	106,476	80.9
10. 地方特例交付金	56,358	56,358	56,358		100.0	100.0	10. 教 育 費	2,421,800	1,843,407	578,393	76.1
11. 地方交付税	6,822,094	6,885,860	6,885,860		100.9	100.0	11. 災 害 復 旧 費	22	16	6	72.7
12. 交通安全対策特別交付金	5,100	5,588	5,588		109.6	100.0	12. 公 債 費	2,665,917	2,659,086	6,831	99.7
13. 分担金及び負担金	186,713	320,303	180,738	139,565	96.8	56.4	13. 諸 支 出 金	2		2	0.0
14. 使用料及び手数料	328,347	324,364	306,097	18,266	93.2	94.4	14. 予 備 費	20,735		20,735	0.0
15. 国 庫 支 出 金	4,216,910	3,043,945	3,043,945		72.2	100.0					
16. 県 支 出 金	2,284,228	2,233,475	1,377,202	856,273	60.3	61.7					
17. 財 産 収 入	189,132	712,128	192,139	519,989	101.6	27.0					
18. 寄 附 金	7,588	7,473	7,473		98.5	100.0					
19. 繰 入 金	215,362	209,640	209,640		97.3	100.0					
20. 繰 越 金	160,315	160,314	160,314		100.0	100.0					
21. 諸 収 入	203,154	232,167	204,693	27,474	100.8	88.2					
22. 市 債	1,775,906	1,221,342	1,221,342		68.8	100.0					
歳入合計	21,382,826	21,049,187	18,896,409	2,152,778	88.4	89.8	歳出合計	21,382,826	18,901,653	2,481,173	88.39

平成21年度 石垣市各会計別歳入歳出予算執行状況

平成22年3月末現在
(単位：千円、%)

歳 入						会 計	歳 出			
予算現額	調定額	収入済額	未収入額	予算執行率	調定執行率		予算現額	支出済額	残 額	執行率
21,382,826	21,049,187	18,896,409	2,152,778	88.4	89.8	一 般 会 計	21,382,826	18,901,653	2,481,173	88.4
6,847,349	6,004,313	5,575,415	428,897	81.4	92.9	国 民 健 康 保 険 事 業 計 特 別 会 計	6,847,349	6,658,858	188,491	97.2
57,944	26,947	26,947		46.5	100.0	老 人 保 健 事 業 計 特 別 会 計	57,944	26,447	31,497	45.6
1,529,135	1,045,813	923,710	122,103	60.4	88.3	港 湾 別 事 業 計 特 別 会 計	1,529,135	890,654	638,481	58.2
923,031	931,150	919,443	11,707	99.6	98.7	公 共 下 水 道 事 業 計 特 別 会 計	923,031	905,083	17,948	98.1
200,975	182,197	182,197		90.7	100.0	土 地 区 画 整 理 事 業 計 特 別 会 計	200,975	177,876	23,099	88.5
3,038,164	3,077,018	3,029,226	47,793	99.7	98.4	介 護 保 険 事 業 計 特 別 会 計	3,038,164	3,021,545	16,619	99.5
629,358	621,697	285,256	336,441	45.3	45.9	農 業 集 落 排 水 事 業 計 特 別 会 計	629,358	521,305	108,053	82.8
281,789	267,669	265,452	2,217	94.2	99.2	後 期 高 齢 者 医 療 特 別 会 計	281,789	260,715	21,074	92.5
34,890,571	33,205,990	30,104,055	3,101,935	86.3	90.7	計	34,890,571	31,364,137	3,526,434	89.9

公営企業の経理概況

上水道事業の経理状況(簡易水道含)

1. 事業の概要

平成22年3月末現在

項目	20年度	21年度	比較	伸率
給水量 <small>m³</small>	8,317,754	8,218,955	△ 98,799	△ 1.2
有収水量 <small>m³</small>	7,251,027	7,094,215	△ 156,812	△ 2.2
有収率 <small>%</small>	87.2	86.3	△ 0.9	△ 1.0
給水栓数 <small>栓</small>	278,516	281,129	2,613	0.9
水道料金調定額 <small>千円</small>	1,346,532	1,323,376	△ 23,156	△ 1.7
企業債現在高 <small>千円</small>	9,367,410	9,182,389	△ 185,021	△ 2.0

※水道料金調定額は税抜き金額

2. 予算執行状況

平成22年3月末現在

区分		予算額 <small>千円</small>	執行額 <small>千円</small>	執行率 <small>%</small>
収入	収益的	1,468,813	1,385,255	94.31
	資本的	705,351	705,345	99.99
支出	収益的	1,468,813	1,305,038	88.84
	資本的	1,146,556	1,100,340	95.96

(税込額)

平成21年度住民負担の状況

(1)市税の状況

(平成22年3月31日現在)

- ・ 人口(登録人口) 47,969 人
- ・ 世帯数(登録数) 21,231 世帯

(単位:円)

税 目	調 定 額	1人当たり	1世帯当たり
市 民 税	1,655,472,352	34,511	77,974
固 定 資 産 税	2,192,204,800	45,700	103,255
軽 自 動 車 税	115,803,400	2,414	5,454
市 た ば こ 税	251,848,832	5,250	11,862
特 別 保 有 税	0	0	0
そ の 他	1,542,122	32	73
合 計	4,216,871,506	87,908	198,619

(2)国民健康保険税の状況

(平成22年3月31日現在)

【医療分】(従来)の国民健康保険分)

被保険者数	<u>19,876</u> 人
被保険者世帯数	<u>10,004</u> 世帯
国保税調定額	<u>837,397,519</u> 円
被保険者1人当たり国民健康保険税額(年額)	<u>42,131</u> 円
被保険者1世帯当たり国民健康保険税額(年額)	<u>83,706</u> 円

【介護分】(従来)の国民健康保険分)

被保険者数	<u>7,552</u> 人
被保険者世帯数	<u>5,774</u> 世帯
国保税調定額	<u>114,598,894</u> 円
被保険者1人当たり国民健康保険税額(年額)	<u>15,175</u> 円
被保険者1世帯当たり国民健康保険税額(年額)	<u>19,847</u> 円

【支援分】(従来)の国民健康保険分)

被保険者数	<u>19,876</u> 人
被保険者世帯数	<u>10,004</u> 世帯
国保税調定額	<u>221,562,094</u> 円
被保険者1人当たり国民健康保険税額(年額)	<u>11,147</u> 円
被保険者1世帯当たり国民健康保険税額(年額)	<u>22,147</u> 円

※ 医療分・介護分・支援分ともに、3月末日届出分を含む

1. 公有財産

財産に関する調書

(1) 土地および建物

区分		土地（地積）			建 物								
					木 造			非 木 造			計（延面積）		
		21年9月末 現在高（㎡）	増 減 （㎡）	22年3月末 現在高（㎡）	21年9月末 現在高（㎡）	増 減 （㎡）	22年3月末 現在高（㎡）	21年9月末 現在高（㎡）	増 減 （㎡）	22年3月末 現在高（㎡）	21年9月末 現在高（㎡）	増 減 （㎡）	22年3月末 現在高（㎡）
本 庁 舎		10,800.00	0.00	10,800.00	0.00	0.00	0.00	14,938.16	▲ 9,798.13	5,140.03	14,938.16	▲ 9,798.13	5,140.03
その 行政 他の 機関	消防施設	5,635.18	0.00	5,635.18	0.00	0.00	0.00	1,391.84	0.00	1,391.84	1,391.84	0.00	1,391.84
	その他の 施設	108,214.23	0.00	108,214.23	20.72	0.00	20.72	16,274.60	▲ 0.08	16,274.52	16,295.32	▲ 0.08	16,295.24
公 共 用 財 産	学 校	489,807.00	0.00	489,807.00	0.00	0.00	0.00	97,249.00	763.00	98,012.00	97,249.00	763.00	98,012.00
	公営住宅	52,763.00	0.00	52,763.00	0.00	0.00	0.00	11,440.21	0.00	11,440.21	11,440.21	0.00	11,440.21
	公 園	315,186.84	0.00	315,186.84	0.00	0.00	0.00	17,536.76	0.00	17,536.76	17,536.76	0.00	17,536.76
	その他の 施設	1,255,333.38	22,062.38	1,277,395.76	583.32	0.00	583.32	41,742.84	137.65	41,880.49	42,326.16	137.65	42,463.81
山 林		85,964,850.00	0.00	85,964,850.00									
普 通 財 産		29,625,821.21	▲ 21,733.73	29,604,087.48									
合 計		117,828,410.84	328.65	117,828,739.49	604.04	0.00	604.04	200,573.41	▲ 8,897.56	191,675.85	201,177.45	▲ 8,897.56	192,279.89

(2) 山 林

土地の権利 の区分	面 積			立 木 の 推 定 蓄 積 量		
	21年9月末現在高 (㎡)	増 減 高 (㎡)	22年3月末現在高 (㎡)	21年9月末現在高 (㎡)	増 減 高 (㎡)	22年3月末現在高 (㎡)
市 有 林	54,981,804.55		54,981,804.55	1,145,506.35		1,145,506.35
分 収 林	2,222,297.45		2,222,297.45	24,060.85		24,060.85
学 校 林	210,748.00		210,748.00	2,547.34		2,547.34
保 安 林	28,550,000.00		28,550,000.00	226,020.46		226,020.46
計	85,964,850.00		85,964,850.00	1,398,135.00		1,398,135.00

(3) 有 価 証 券

区 分	21年9月末現在	増 減 高	22年3月末現在
株 券	170,523	100,000	270,523
計	170,523	100,000	270,523

3. 出資による権利

(単位:千円)

区 分	21年9月末現在	増 減 高	22年3月末現在
沖縄県農業信用基金協会出資金	22,820	0	22,820
沖縄県漁業信用基金協会出資金	27,700	0	27,700
沖縄県園芸農業振興基金出資金	1,290	0	1,290
八重山森林組合出資金	3,550	0	3,550
沖縄県土地改良事業団体連合会出資金	5,150	0	5,150
石垣肉用牛センター出資金	5,000	0	5,000
石垣島堆肥センター出資金	5,000	0	5,000
ふるさと市町村圏基金出資金	277,027	0	277,027
世界平和の鐘出資金	30	0	30
さとうきび生産振興基金出捐金	5,800	0	5,800
石垣市公共施設管理公社出資金	30,000	0	30,000
沖縄県信用保証協会出損金	53,074	0	53,074
沖縄県畜産公社出資金	7,376	0	7,376
石垣市農業機械管理センター出資金	29,800	0	29,800
雇用開発推進機構出捐金	7,500	0	7,500
沖縄県国際交流財団出捐金	3,158	0	3,158
沖縄県社会福祉振興出捐金	7,158	0	7,158
沖縄県建設技術センター出捐金	422	0	422
沖縄県公園スポーツ振興協会	1,197	△ 1,197	0

3. 出資による権利

(単位:千円)

区 分	21年9月末現在	増 減 高	22年3月末現在
沖縄県人材育成財団出捐金	3,628	0	3,628
沖縄県立芸術大学芸術振興財団	993	0	993
暴力団追放沖縄県民会議出捐金	4,633	0	4,633
首里城基金出捐金	2,130	0	2,130
沖縄県長寿社会振興財団基金出捐金	585	0	585
沖縄県授産事業振興基金出捐金	779	0	779
農業後継者育成基金出捐金	22,890	0	22,890
沖縄県腎バンク基金出捐金	2,728	0	2,728
おきなわ女性財団基金出捐金	1,949	0	1,949
沖老連創立30周年基金出捐金	385	0	385
亜熱帯総合研究所出捐金	1,346	0	1,346
国立組踊劇場運営財団出捐金	109	0	109
石垣市農業開発組合出資金	540	0	540
株式会社石垣市経済振興公社出資金	2,000	0	2,000
地方公営企業等金融機構出資金	4,000	0	4,000
計	541,747	△ 1,197	540,550

4. 債 権

(単位:千円)

区 分	21年9月末現在	増 減 高	22年3月末現在
石垣市小口資金融資預託金	23,000	0	23,000
計	23,000	0	23,000

5. 基金

(単位:千円)

区 分	21年9月末現在	増 減 高	22年3月末現在
(現 金)			
財 政 調 整 基 金	1,015,180	△ 166	1,015,014
奨 学 基 金	191,326	0	191,326
公 共 施 設 整 備 基 金	356	320,000	320,356
地 域 振 興 基 金	0	0	0
大 濱 皓 文 化 振 興 基 金	81,949	0	81,949
減 債 基 金	200,000	△ 200,000	0
中 央 運 動 公 園 施 設 整 備 基 金	18	0	18
地 域 福 祉 基 金	0	0	0
庁 舎 建 設 基 金	211,638	0	211,638
ふ る さ と 農 村 活 性 化 基 金	368	0	368
ま ち づ く り 支 援 基 金	3,285	0	3,285
財 政 調 整 基 金 (国 保)	0	0	0
国 民 健 康 保 険 高 額 療 養 資 金 貸 付 基 金	10,000	1	10,001
財 政 調 整 基 金 (港 湾)	200,904	△ 200,028	876
港 湾 事 業 債 償 還 基 金	17,036	0	17,036
下 水 道 排 水 設 備 等 貸 付 基 金	7,791	2,534	10,325
都 市 計 画 事 業 登 野 城 地 区 土 地 区 画 整 理 事 業 基 金	60,698	0	60,698
介 護 給 付 費 等 準 備 基 金	1,084	0	1,084
下 水 道 財 政 調 整 基 金	12,295	0	12,295
農 業 集 落 排 水 設 備 等 貸 付 基 金	2,954	2,043	4,997
介 護 従 事 者 処 遇 改 善 臨 時 特 例 基 金	18,072	△ 11,408	6,664
農 業 集 落 排 水 財 政 調 整 基 金	3,172	0	3,172
計	2,038,126	△ 87,024	1,951,102

2. 物 品

(単位:台)

区 分	21年9月末現在高	増 減 高	22年3月末現在高
乗 用 車	63	1	64
ジ ー プ	5	0	5
小 型 貨 物	33	0	33
マ イ ク ロ バ ス	1	0	1
消 防 自 動 車	19	0	19
霊 柩 車	1	0	1
消 防 指 令 車	1	0	1
コ ン テ ナ 運 搬 車	5	0	5
救 急 車	4	0	4
ス ク ー ル バ ス	2	0	2
自動二輪車及び 原動機付自転車	21	△ 2	19
清 掃 車	0	0	0
フ ォ ー ク リ フ ト	2	1	3
グ ラ ン ド マ ス タ ー	3	0	3
リ フ ト バ ス	3	0	3
消 防 艇	1	0	1
ボ ー ト ト レ ー ラ ー	1	0	1
ト ラ ク タ ー	1	0	1
ゴミ減量巡回指導車	1	0	1
道 路 パ ト ロ ー ル 車	1	0	1
ダ ンプ	5	△ 1	4
散 布 車	1	0	1
ホ イ ル ロ ー ダ	4	0	4
トラック搭載型クレーン	1	0	1
計	179	△ 1	178

市債残高の状況

(平成22年3月末現在)

(単位:千円)

区 分		残 高
普通会計	一 般 公 共 事 業 債	4,659,325
	一 般 単 独 事 業 債	4,820,601
	厚 生 福 祉 施 設 整 備 事 業 債	0
	義 務 教 育 施 設 整 備 事 業 債	1,687,658
	公 営 住 宅 建 設 事 業 債	418,452
	一 般 廃 棄 物 処 理 事 業 債	812,346
	災 害 復 旧 事 業 債	24,943
	辺 地 対 策 事 業 債	1,552,889
	県 貸 付 金	211,115
	公 有 林 整 備 事 業 債	533,811
	減 税 補 て ん 債	692,690
	減 収 補 て ん 債	10,845
	臨 時 財 政 対 策 債	3,821,882
	そ の 他	352,897
小 計	19,599,454	
特別会計	港 湾 整 備 事 業 債	1,260,284
	公 共 下 水 道 事 業 債	3,518,187
	農 業 集 落 排 水 事 業 債	261,192
	小 計	5,039,663
合 計	24,639,117	

一時借入金の状況

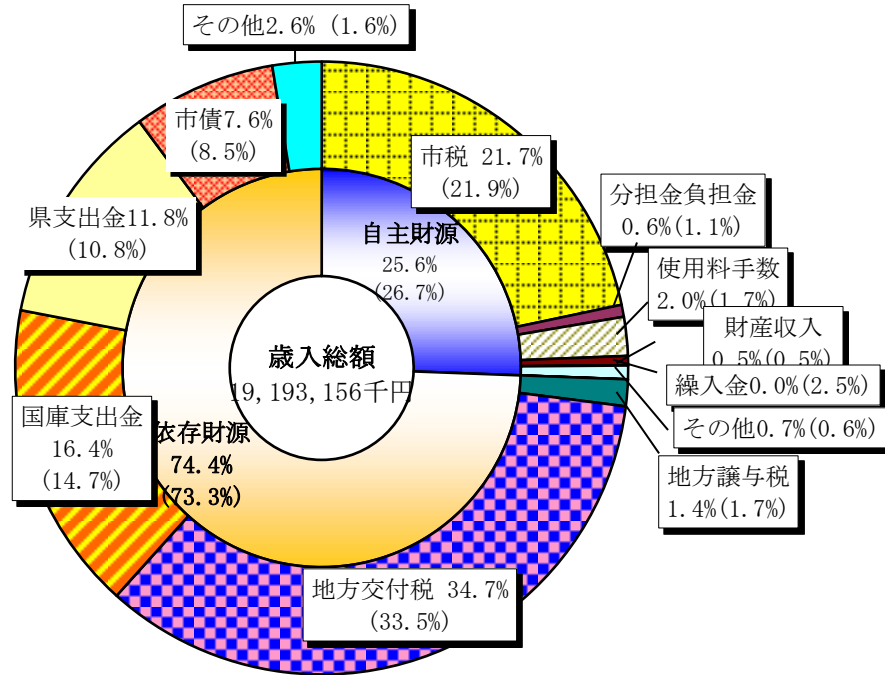
(平成22年3月末現在)

(単位:千円)

区 分	限 度 額	借 入 現 在 額
一 般 会 計	4,000,000	0
下 水 道 会 計	300,000	200,000

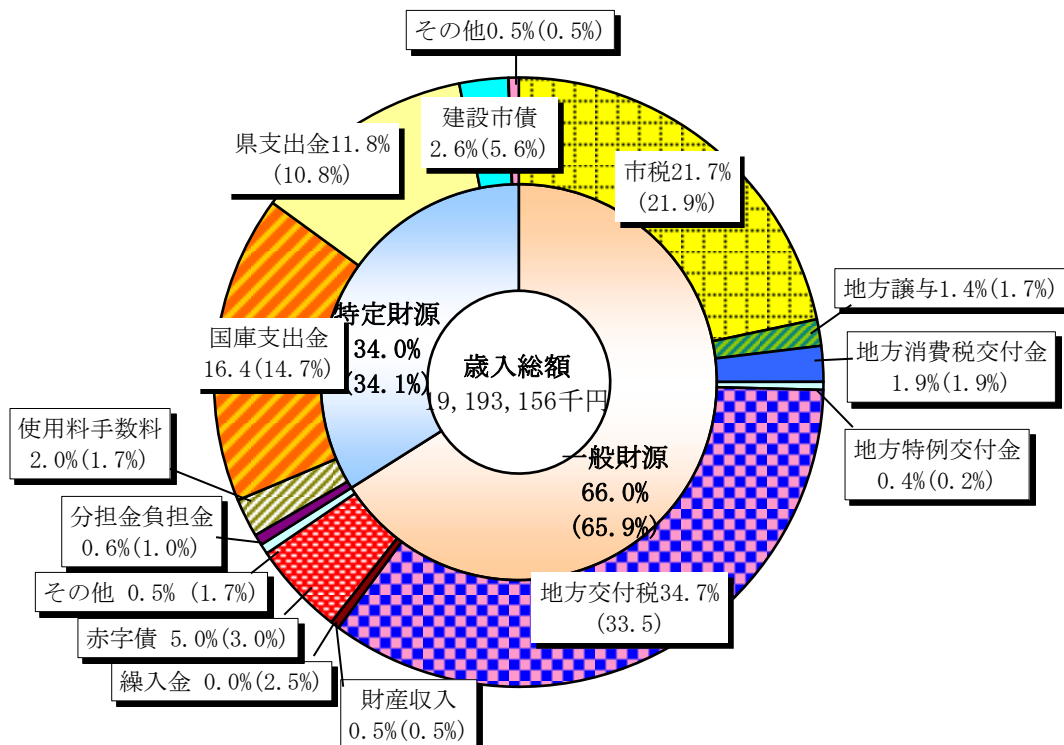
平成22年度一般会計予算(自主・依存財源別内訳)

※かっこ内は前年度数値



平成22年度一般会計予算(一般・特定財源別内訳)

※かっこ内は前年度数値



(1) 平成22年度 当初予算目的別歳入状況(1号肉付け後予算)

(単位:千円、%)

区 分	年 度		年 度		比 較	
	平成22年度	構成比	平成21年度	構成比		増減率
1 市 税	4,163,249	21.7	4,232,629	21.9	△ 69,380	△ 1.6
2 地方譲与税	269,359	1.4	323,300	1.7	△ 53,941	△ 16.7
3 利子割交付金	9,836	0.1	14,481	0.1	△ 4,645	△ 32.1
4 配当割交付金	2,244	0.0	2,570	0.0	△ 326	△ 12.7
5 株式等譲渡所得割交付金	1,476	0.0	3,060	0.0	△ 1,584	△ 51.8
6 地方消費税交付金	362,672	1.9	369,614	1.9	△ 6,942	△ 1.9
7 ゴルフ場利用税交付金	1	0.0	1	0.0	0	0.0
8 自動車取得税交付金	33,086	0.2	41,735	0.2	△ 8,649	△ 20.7
9 国有提供施設等所在市町村助成交付金	200	0.0	200	0.0	0	0.0
10 地方特例交付金	81,025	0.4	41,201	0.2	39,824	96.7
11 地方交付税	6,654,617	34.7	6,478,003	33.5	176,614	2.7
12 交通安全対策特別交付金	5,100	0.0	5,100	0.0	0	0.0
13 分担金及び負担金	121,354	0.6	205,966	1.1	△ 84,612	△ 41.1
14 使用料及び手数料	393,102	2.0	333,800	1.7	59,302	17.8
15 国庫支出金	3,139,222	16.4	2,847,959	14.7	291,263	10.2
16 県支出金	2,272,811	11.8	2,077,342	10.8	195,469	9.4
17 財産収入	92,310	0.5	96,128	0.5	△ 3,818	△ 4.0
18 寄附金	1,005	0.0	4,003	0.0	△ 2,998	△ 74.9
19 繰入金	3,957	0.0	486,461	2.5	△ 482,504	△ 99.2
20 繰越金	1	0.0	1	0.0	0	0.0
21 諸収入	137,223	0.7	111,640	0.6	25,583	22.9
22 市 債	1,449,306	7.6	1,647,806	8.5	△ 198,500	△ 12.0
歳 入 合 計	19,193,156	100.0	19,323,000	100.0	△ 129,844	△ 0.7

(2) 平成22年度 当初予算自主依存財源別歳入状況(1号肉付け後予算)

(単位:千円、%)

区 分	年 度	平成22年度		平成21年度		比 較	
			構成比		構成比		増減率
自主財源	市 税	4,163,249	21.7	4,232,629	21.9	△ 69,380	△ 1.6
	分担金及び負担金	121,354	0.6	205,966	1.1	△ 84,612	△ 41.1
	使用料及び手数料	393,102	2.0	333,800	1.7	59,302	17.8
	財産収入	92,310	0.5	96,128	0.5	△ 3,818	△ 4.0
	寄附金	1,005	0.0	4,003	0.0	△ 2,998	△ 74.9
	繰入金	3,957	0.0	486,461	2.5	△ 482,504	△ 99.2
	繰越金	1	0.0	1	0.0	0	0.0
	諸収入	137,223	0.7	111,640	0.6	25,583	22.9
小 計		4,912,201	25.6	5,470,628	28.3	△ 558,427	△ 10.2
依存財源	地方譲与税	269,359	1.4	323,300	1.7	△ 53,941	△ 16.7
	利子割交付金	9,836	0.1	14,481	0.1	△ 4,645	△ 32.1
	配当割交付金	2,244	0.0	2,570	0.0	△ 326	△ 12.7
	株式等譲渡所得割交付金	1,476	0.0	3,060	0.0	△ 1,584	△ 51.8
	地方消費税交付金	362,672	1.9	369,614	1.9	△ 6,942	△ 1.9
	ゴルフ場利用税交付金	1	0.0	1	0.0	0	0.0
	自動車取得税交付金	33,086	0.2	41,735	0.2	△ 8,649	△ 20.7
	国有提供施設等所在市町村助成交付金	200	0.0	200	0.0	0	0.0
	地方特例交付金	81,025	0.4	41,201	0.2	39,824	96.7
	地方交付税	6,654,617	34.7	6,478,003	33.5	176,614	2.7
	交通安全対策特別交付金	5,100	0.0	5,100	0.0	0	0.0
	国庫支出金	3,139,222	16.4	2,847,959	14.7	291,263	10.2
	県支出金	2,272,811	11.8	2,077,342	10.8	195,469	9.4
市 債	1,449,306	7.6	1,647,806	8.5	△ 198,500	△ 12.0	
小 計		14,280,955	74.4	13,852,372	71.7	428,583	3.1
歳入合計		19,193,156	100.0	19,323,000	100.0	△ 129,844	△ 0.7

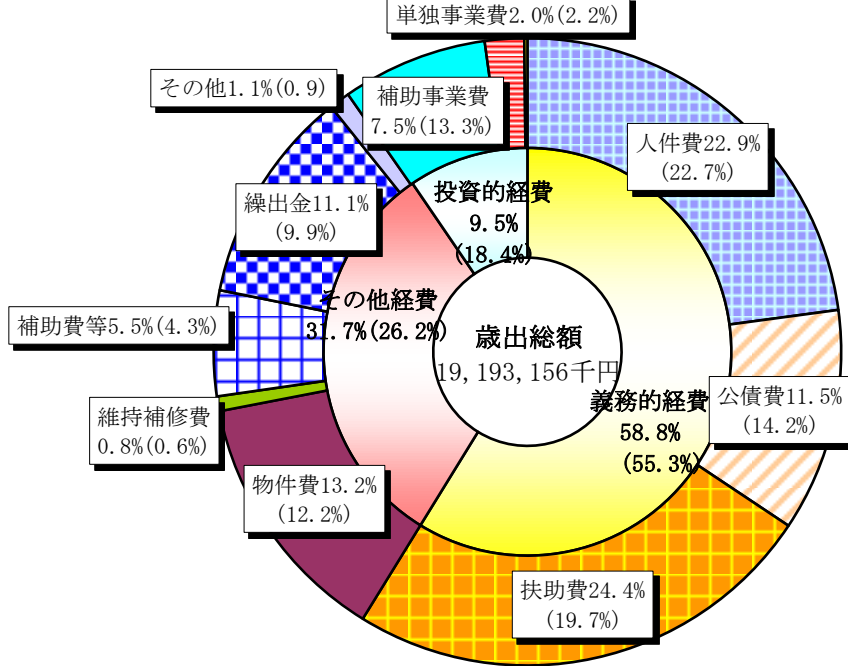
(3) 平成22年度 当初予算一般・特定財源別歳入状況(1号肉付け後予算)

(単位:千円、%)

区 分	年 度	平成22年度		平成21年度		比 較	
			構成比		構成比		増減率
一 般 財 源	市 税	4,163,249	21.7	4,232,629	21.9	△ 69,380	△ 1.6
	地方譲与税	269,359	1.4	323,300	1.7	△ 53,941	△ 16.7
	利子割交付金	9,836	0.1	14,481	0.1	△ 4,645	△ 32.1
	配当割交付金	2,244	0.0	2,570	0.0	△ 326	△ 12.7
	株式等譲渡所得割交付金	1,476	0.0	3,060	0.0	△ 1,584	△ 51.8
	地方消費税交付金	362,672	1.9	369,614	1.9	△ 6,942	△ 1.9
	ゴルフ場利用税交付金	1	0.0	1	0.0	0	0.0
	自動車取得税交付金	33,086	0.2	41,735	0.2	△ 8,649	△ 20.7
	国有提供施設等所在市町村助成交付金	200	0.0	200	0.0	0	0.0
	地方特例交付金	81,025	0.4	41,201	0.2	39,824	96.7
	地方交付税	6,654,617	34.7	6,478,003	33.5	176,614	2.7
	交通安全対策特別交付金	5,100	0.0	5,100	0.0	0	0.0
	分担金及び負担金	8,906	0.0	16,428	0.1	△ 7,522	△ 45.8
	使用料及び手数料	925	0.0	2,893	0.0	△ 1,968	△ 68.0
	国庫支出金	4	0.0	5	0.0	△ 1	△ 20.0
	県支出金	3	0.0	4	0.0	△ 1	△ 25.0
	財産収入	89,990	0.5	94,669	0.5	△ 4,679	△ 4.9
	寄附金	4	0.0	3	0.0	1	33.3
	繰入金	4	0.0	486,461	2.5	△ 486,457	△ 100.0
	繰越金	1	0.0	1	0.0	0	0
諸収入	40,993	0.2	40,471	0.2	522	1.3	
市 債	951,106	5.0	574,006	3.0	377,100	65.7	
小 計		12,674,801	66.0	12,726,835	65.9	△ 52,034	△ 0.4
特 定 財 源	分担金及び負担金	112,448	0.6	189,538	1.0	△ 77,090	△ 40.7
	使用料及び手数料	392,177	2.0	330,907	1.7	61,270	18.5
	国庫支出金	3,139,218	16.4	2,847,954	14.7	291,264	10.2
	県支出金	2,272,808	11.8	2,077,338	10.8	195,470	9.4
	財産収入	2,320	0.0	1,459	0.0	861	59.0
	寄附金	1,001	0.0	4,000	0.0	△ 2,999	△ 75.0
	繰入金	3,953	0.0	0	0.0	3,953	
	諸収入	96,230	0.5	71,169	0.4	25,061	35.2
	市 債	498,200	2.6	1,073,800	5.6	△ 575,600	△ 53.6
小 計		6,518,355	34.0	6,596,165	34.1	△ 77,810	△ 1.2
歳 入 合 計		19,193,156	100.0	19,323,000	100.0	△ 129,844	△ 0.7

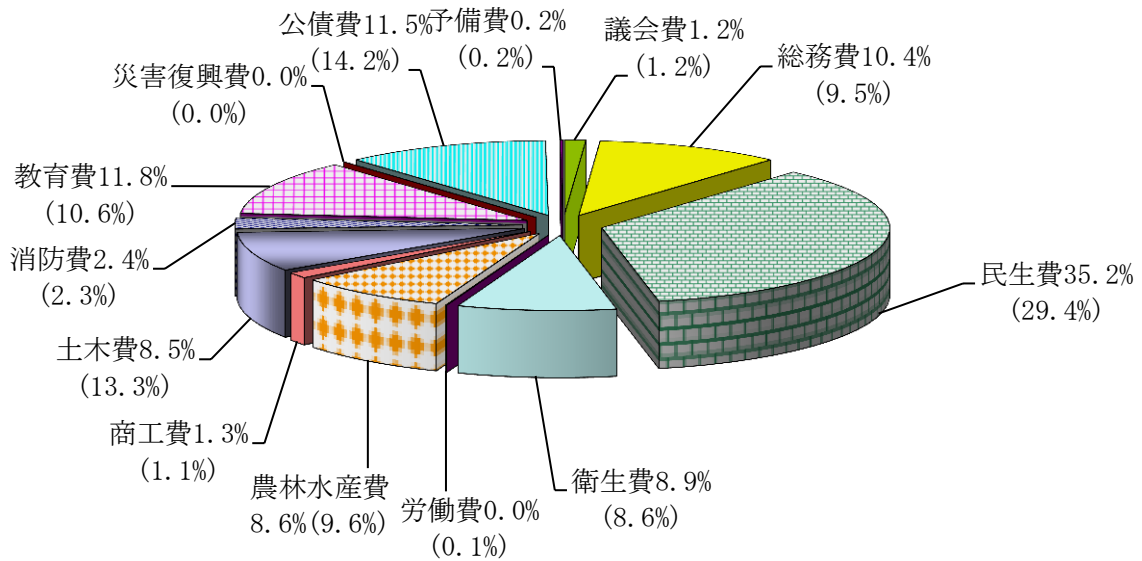
平成22年度一般会計予算(性質別歳出)

※かっこ内は前年度数値



平成22年度一般会計予算(目的別歳出)

※かっこ内は前年度数値



(4) 平成22年度 当初予算目的別歳出状況 (1号肉付け後予算)

(単位:千円、%)

区 分	平成 22 年度		平成 21 年度		比 較	
	(肉付け後予算)	構成比		構成比		増減率
1 議 会 費	227,991	1.2	227,739	1.2	252	0.1
2 総 務 費	1,999,983	10.4	1,841,041	9.5	158,942	8.6
3 民 生 費	6,761,321	35.2	5,678,186	29.4	1,083,135	19.1
4 衛 生 費	1,707,576	8.9	1,668,803	8.6	38,773	2.3
5 労 働 費	11,531	0.1	11,531	0.1	0	0.0
6 農 林 水 産 業 費	1,643,933	8.6	1,856,685	9.6	△ 212,752	△ 11.5
7 商 工 費	240,104	1.3	213,372	1.1	26,732	12.5
8 土 木 費	1,636,083	8.5	2,566,882	13.3	△ 930,799	△ 36.3
9 消 防 費	457,499	2.4	452,251	2.3	5,248	1.2
10 教 育 費	2,272,310	11.8	2,038,963	10.6	233,347	11.4
11 災 害 復 旧 費	6	0.0	6	0.0	0	0.0
12 公 債 費	2,204,817	11.5	2,737,539	14.2	△ 532,722	△ 19.5
13 諸 支 出 金	2	0.0	2	0.0	0	0.0
14 予 備 費	30,000	0.2	30,000	0.2	0	0.0
合 計	19,193,156	100.0	19,323,000	100.0	△ 129,844	△ 0.7

(5) 平成22年度 当初予算性質別歳出状況(1号肉付け後予算)

(単位:千円、%)

区 分	年 度	平成22年度		平成21年度		比 較	
		(肉付け後予算)	構成比		構成比		増減率
義務的経費		11,284,201	58.8	10,941,730	56.6	342,471	3.1
	人件費	4,389,519	22.9	4,388,711	22.7	808	0.0
	公債費	2,204,817	11.5	2,737,539	14.2	△ 532,722	△ 19.5
	扶助費	4,689,865	24.4	3,815,480	19.7	874,385	22.9
その他の経費		6,050,061	31.5	5,354,082	27.7	695,979	13.0
	物件費	2,527,434	13.2	2,358,710	12.2	168,724	7.2
	維持補修費	146,310	0.8	121,621	0.6	24,689	20.3
	補助費等	1,041,060	5.4	837,589	4.3	203,471	24.3
	積立金	88,003	0.5	1,385	0.0	86,618	6,254
	投資及び出資金	100,660	0.5	101,410	0.5	△ 750	△ 0.7
	貸付金	15,000	0.1	14,400	0.1	600	4.2
	繰出金	2,131,594	11.1	1,918,967	9.9	212,627	11.1
	前年度繰上充用金	0	0.0	0	0.0	0	0.0
投資的経費		1,828,894	9.5	2,997,188	15.5	△ 1,168,294	△ 39.0
	普通建設事業費	1,828,886	9.5	2,997,182	15.5	△ 1,168,296	△ 39.0
	補助事業	1,440,470	7.5	2,573,285	13.3	△ 1,132,815	△ 44.0
	単独事業	388,416	2.0	423,897	2.2	△ 35,481	△ 8.4
	災害復旧事業費	6	0.0	6	0.0	0	0.0
	補助事業	0	0.0	1	0.0	△ 1	△ 100.0
	単独事業	6	0.0	5	0.0	1	20
	失業対策事業費	2	0.0	0	0.0	2	0.0
予備費		30,000	0.2	30,000	0.2	0	0.0
歳出合計		19,193,156	100.0	19,323,000	100.0	△ 129,844	△ 0.7

(6) 平成22年度 当初予算節別歳出状況(1号肉付け後予算)

(単位:千円、%)

区 分	年 度		平 成 2 1 年 度		比 較	
	平 成 2 2 年 度 (肉付け後予算)	構 成 比	平 成 2 1 年 度	構 成 比		増 減 率
1 報 酬	240,870	1.3	219,321	1.1	21,549	9.8
2 給 料	1,949,887	10.2	2,010,311	10.4	△ 60,424	△ 3.0
3 職員手当等	1,067,548	5.6	1,116,533	5.8	△ 48,985	△ 4.4
4 共 済 費	703,330	3.7	660,205	3.4	43,125	6.5
5 災害補償費	0	0.0	0	0.0	0	0.0
6 恩給及び退職年金	0	0.0	0	0.0	0	0.0
7 賃 金	387,305	2.0	332,411	1.7	54,894	16.5
8 報 償 費	40,898	0.2	35,544	0.2	5,354	15.1
9 旅 費	80,947	0.4	79,594	0.4	1,353	1.7
10 交 際 費	2,910	0.0	2,951	0.0	△ 41	△ 1.4
11 需 用 費	698,209	3.6	678,529	3.5	19,680	2.9
12 役 務 費	113,039	0.6	113,010	0.6	29	0.0
13 委 託 料	1,479,915	7.7	1,509,357	7.8	△ 29,442	△ 2.0
14 使用料及び賃借料	215,862	1.1	219,830	1.1	△ 3,968	△ 1.8
15 工事請負費	962,682	5.0	2,021,747	10.5	△ 1,059,065	△ 52.4
16 原材料費	7,451	0.0	9,906	0.1	△ 2,455	△ 24.8
17 公有財産購入費	156,046	0.8	69,560	0.4	86,486	124.3
18 備品購入費	56,987	0.3	45,862	0.2	11,125	24.3
19 負担金補助及び交付金	2,433,088	12.7	2,220,763	11.5	212,325	9.6
20 扶 助 費	3,878,348	20.2	2,977,650	15.4	900,698	30.2
21 貸 付 金	15,000	0.1	14,400	0.1	600	4.2
22 補償補填及び賠償金	131,274	0.7	180,109	0.9	△ 48,835	△ 27.1
23 償還金利子及び割引料	2,218,188	11.6	2,751,140	14.2	△ 532,952	△ 19.4
24 投資及び出資金	100,660	0.5	101,410	0.5	△ 750	△ 0.7
25 積 立 金	88,003	0.5	1,385	0.0	86,618	6,254
26 寄 附 金	0	0.0	0	0.0	0	0.0
27 公 課 費	3,115	0.0	2,505	0.0	610	24.4
28 繰 出 金	2,131,594	11.1	1,918,967	9.9	212,627	11.1
予 備 費	30,000	0.2	30,000	0.2	0	0.0
合 計	19,193,156	100.0	19,323,000	100.0	△ 129,844	△ 0.7