

石垣市の財政

平成26年3月末現在

この公表は、市民の皆様に市の財政を広く知ってもらい、より深く理解して頂くために、毎年2回行っています。今回は、平成25年度下半期（10月～3月）及び平成26年度当初予算における以下の事項について公表します。

1 会計構成図

2 平成25年度予算状況

（1）平成25年度予算の補正の状況

- ア 一般会計（歳入）
- イ 一般会計（歳出）
- ウ 特別会計

（2）平成25年度予算の執行状況（平成26年3月末現在）

- ア 一般会計歳入歳出予算執行状況
- イ 各会計別歳入歳出予算執行状況
- ウ 公営企業の経理概況

3 平成25年度住民負担の状況（平成24年3月末現在）

- （1）市税の状況
- （2）国民健康保険税の状況

4 財産に関する調書（平成26年3月末現在）

（1）公有財産

- ア 土地及び建物
- イ 山林
- ウ 有価証券
- エ 出資による権利

（2）物品

（3）債権

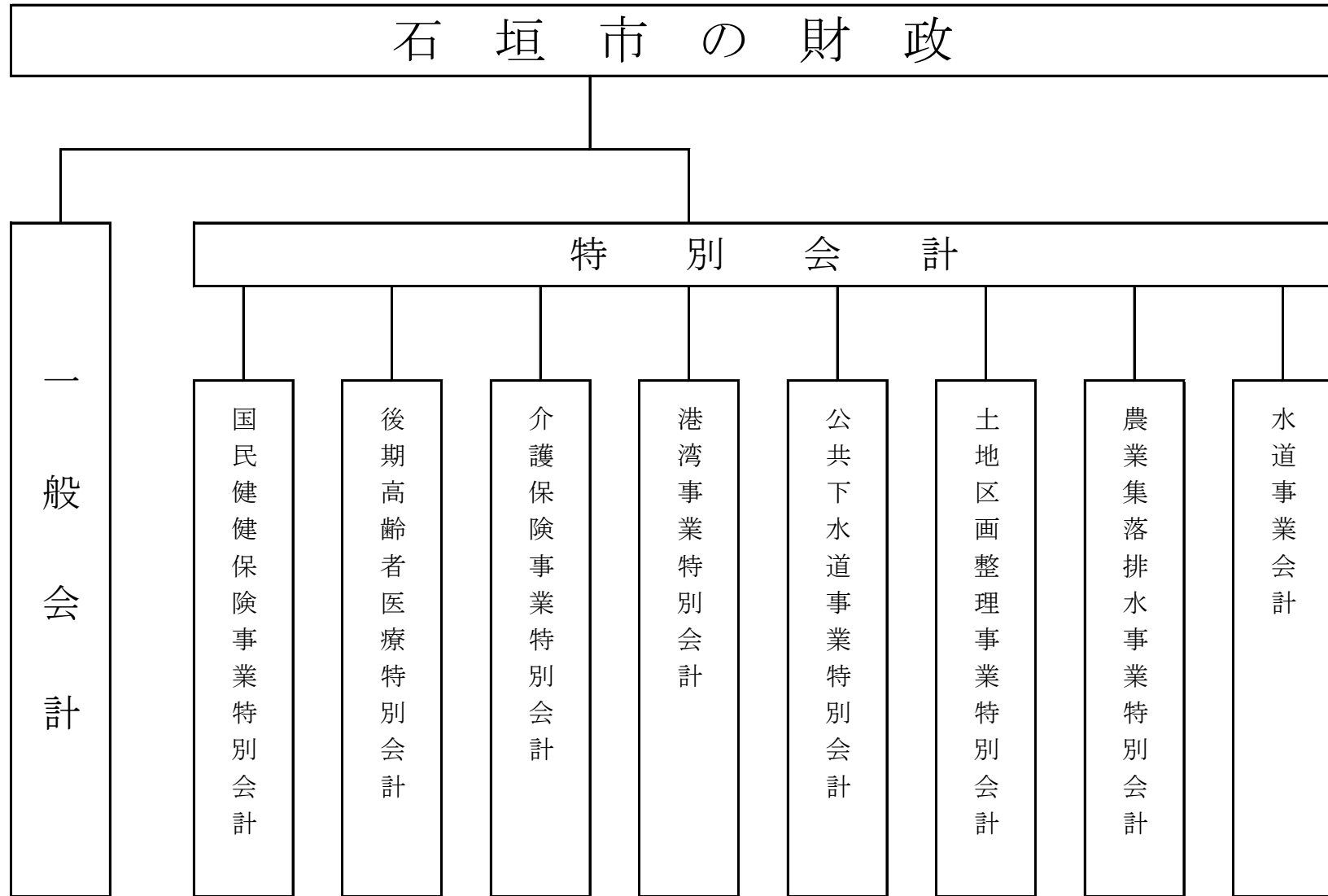
（4）基金

5 市債残高の状況（平成26年3月末現在）

6 平成26年度当初予算状況について

- （1）目的別歳入状況
- （2）自主・依存財源別歳入状況
- （3）一般・特定財源別歳入状況
- （4）目的別歳出状況
- （5）性質別歳出状況
- （6）節別歳出状況

1 会計構成図



2 平成25年度予算状況

(1) 平成25年度予算の補正の状況

ア 一般会計(歳入)

(単位:千円、%)

区 分	明許繰越	当初予算額	第1次補正	第2次補正	第3次補正	第4次補正	第5次補正	第6次補正	第7次補正	合 計		
										予算現在額	構成比	
1 市税	自	4,405,691							55,700	4,461,391	17.0	
2 地方譲与税	依	227,217								227,217	0.9	
3 利子割交付金	依	22,318							△ 12,364	9,954	0.0	
4 配当割交付金	依	3,760							179	3,939	0.0	
5 株式譲渡所得割交付金	依	2,894							4,898	7,792	0.0	
6 地方消費税交付金	依	390,928							△ 7,261	383,667	1.5	
7 ゴルフ場利用税交付金	依	1								1	0.0	
8 自動車取得税交付金	依	26,219							7,271	33,490	0.1	
9 国有提供施設等所在市町村助成交付金	依	300								300	0.0	
10 地方特例交付金	依	10,198			△ 497					9,701	0.0	
11 地方交付税	依	7,107,088			418,927				7,368	7,533,383	28.6	
12 交通安全対策特別交付金	依	5,500								5,500	0.0	
13 分担金及び負担金	自	198,706		375				△ 3	8,369	207,447	0.8	
14 使用料及び手数料	自	326,603		1	△ 286		3,887		△ 51	330,154	1.3	
15 国庫支出金	依	358,930	3,535,866	3,192	294,660		112,240		1,395	4,306,283	16.4	
16 県支出金	依	923,893	3,184,719	505,300	164,955	12,348	△ 71,745		107,058	4,826,528	18.3	
17 財産収入	自		87,881				65,506		△ 3,432	149,955	0.6	
18 寄付金	自		10,114				500		6,579	17,193	0.1	
19 繰入金	自	450	444,297	△ 20,479	△ 325,961	5,269	76,494		△ 147,870	32,200	0.1	
20 繰越金	自	135,875	1		594,003					729,879	2.8	
21 諸収入	自		123,743	3,855	16,273	2,182	△ 12,961		38,075	171,167	0.7	
22 市債	依	292,800	2,786,906	52,700	△ 251,969		162,700		△ 184,500	2,858,637	10.9	
合 計		1,711,948	22,900,950	0	544,944	910,105	19,799	336,618	0	△ 118,586	26,305,778	100.0

※自は自主財源 依は依存財源

イ 一般会計(歳出)

(単位:千円、%)

区 分	明許繰越	当初予算額	第1次補正	第2次補正	第3次補正	第4次補正	第5次補正	第6次補正	第7次補正	合 計	
										予算現在額	構成比
1 議 会 費		256,185		460	507		80		△ 3,622	253,610	1.0
2 総 務 費	197,931	2,244,805		38,919	519,465		△ 5,867		24,070	3,019,323	11.5
3 民 生 費	122,516	8,014,198		154,181	104,115		121,461		40,153	8,556,624	32.5
4 衛 生 費	240,125	1,966,071		1,225	13,670		△ 7,412		△ 54,083	2,159,596	8.2
5 労 働 費		156,166		△ 54,748					△ 20,988	80,430	0.3
6 農 林 水 産 費	533,585	1,948,754		81,074	394,049		△ 36,703		327,555	3,248,314	12.3
7 商 工 費	131,812	278,590		112,643	5,862		△ 19,128		△ 8,134	501,645	1.9
8 土 木 費	178,882	2,253,724		153,958	△ 211,369		16,188		△ 93,321	2,298,062	8.7
9 消 防 費	4,500	563,207		△ 2,000	△ 10,978		474		△ 7,668	547,535	2.1
10 教 育 費	301,311	3,150,594		57,129	88,106		222,525		△ 320,433	3,499,232	13.3
11 災 害 復 旧 費	1,286	6		2,103	6,678	19,799			△ 2,115	27,757	0.1
12 公 債 費		2,018,648					45,000			2,063,648	7.8
13 諸 支 出 金		2								2	0.0
14 予 備 費		50,000								50,000	0.2
合 計	1,711,948	22,900,950	0	544,944	910,105	19,799	336,618	0	△ 118,586	26,305,778	100.0

ウ 特別会計

(単位:千円、%)

区 分	明許繰越	当初予算額	第1次補正	第2次補正	第3次補正	第4次補正	第5次補正	第6次補正	第7次補正	合 計	
										予算現在額	構成比
国民健康保険事業		6,608,041	772,795		145,158		84,463		△ 263,930	7,346,527	50.8
公共下水道事業	35,167	1,468,476			10,108		415			1,514,166	10.5
港湾事業	102,605	1,238,914		2,569	19,474		145,406		3,695	1,512,663	10.5
土地区画整理事業	32,868	162,632		3,476	1,595				△ 52,175	148,396	1.0
介護保険事業	8,074	3,424,839		40,776			68,894		4,001	3,546,584	24.5
農業集落排水事業		86,254		1	9,540		3,265		△ 2,166	96,894	0.7
後期高齢者医療		281,756			13,250				△ 2,253	292,753	2.0
合 計	178,714	13,270,912	772,795	46,822	199,125	0	302,443			14,457,983	100.0

(2) 平成25年度予算の執行状況(平成26年3月末現在)

ア 一般会計歳入歳出執行状況

(単位:千円、%)

歳 入							歳 出				
款	予算現額	調定額	収入済額	未収入額	予算執行率	調定執行率	款	予算現額	支出済額	残 額	執行率
1. 市 税	4,461,391	5,095,024	4,681,045	413,979	104.9	91.9	1. 議会費	253,610	250,336	3,274	98.7
2. 地方譲与税	227,217	182,999	182,999		80.5	100.0	2. 総務費	2,823,234	2,166,134	657,100	76.7
3. 利子割交付金	9,954	9,228	9,228		92.7	100.0	3. 民生費	8,434,108	8,154,540	279,568	96.7
4. 配当割交付金	3,939	6,539	6,539		166.0	100.0	4. 衛生費	1,920,471	1,786,143	134,328	93.0
5. 株式等譲渡所得割交付金	7,792	10,706	10,706		137.4	100.0	5. 労働費	80,430	79,237	1,193	98.5
6. 地方消費税交付金	383,667	383,668	383,668		100.0	100.0	6. 農林水産業費	2,716,610	1,836,728	879,882	67.6
7. ゴルフ場利用税交付金	1				0.0	0.0	7. 商工費	369,833	346,367	23,466	93.7
8. 自動車取得税交付金	33,490	29,694	29,694		88.7	100.0	8. 土木費	2,119,180	1,750,446	368,734	82.6
9. 国有提供施設等所在市町村助成交付金	300	300	300		100.0	100.0	9. 消防費	543,035	532,467	10,568	98.1
10. 地方特例交付金	9,701	9,700	9,700		100.0	100.0	10. 教育費	3,209,182	3,127,196	81,986	97.4
11. 地方交付税	7,533,383	7,620,721	7,620,721		101.2	100.0	11. 災害復旧費	38,318	37,388	930	97.6
12. 交通安全対策特別交付金	5,500	5,628	5,628		102.3	100.0	12. 公債費	2,063,648	2,056,557	7,091	99.7
13. 分担金及び負担金	207,447	311,792	209,782	100,626	101.1	67.3	13. 諸支出金	2		2	0.0
14. 使用料及び手数料	330,154	374,221	333,666	40,058	101.1	89.2	14. 予備費	22,169		22,169	0.0
15. 国庫支出金	3,947,353	3,902,007	3,741,944	160,063	94.8	95.9					
16. 県支出金	3,902,635	3,344,266	2,611,052	733,214	66.9	78.1					
17. 財産収入	149,955	624,642	182,562	442,080	121.7	29.2					
18. 寄附金	17,193	16,329	16,329		95.0	100.0					
19. 繰入金	31,750	29,658	21,054	8,604	66.3	71.0					
20. 繰越金	594,004	594,003	594,003		100.0	100.0					
21. 諸収入	171,167	265,498	192,639	67,148	112.5	72.6					
22. 市債	2,565,837	2,335,231	861,231	1,474,000	33.6	36.9					
歳入合計	24,593,830	25,151,855	21,704,491	3,439,773	88.3	86.3	歳出合計	24,593,830	22,123,539	2,470,291	90.0

※平成26年5月31日までは、収入と支出の整理期間であることから、最終的な決算額は6月1日以降となる。

イ 各会計別歳入歳出予算執行状況

(単位：千円、%)

歳 入						会 計	歳 出			
予算現額	調定額	収入済額	未収入額	予算執行率	調定執行率		予算現額	支出済額	残 額	執行率
24,593,830	25,151,855	21,704,491	3,439,773	88.3	86.3	一 般 会 計	24,593,830	22,123,539	2,470,291	90.0
7,364,303	6,762,339	6,298,192	431,551	85.5	93.1	国 民 健 康 保 険 事 業 計 特 別 会 計	7,364,303	7,139,736	224,567	97.0
1,410,058	992,819	703,107	289,713	49.9	70.8	港 湾 事 業 計 特 別 会 計	1,410,058	818,187	591,871	58.0
1,478,999	988,170	782,946	205,225	52.9	79.2	公 共 下 水 道 事 業 計 特 別 会 計	1,478,999	970,575	508,424	65.6
115,528	115,680	115,680		100.1	100.0	土 地 区 画 整 理 事 業 計 特 別 会 計	115,528	113,829	1,699	98.5
3,538,510	3,566,052	3,503,000	50,849	99.0	98.2	介 護 保 険 事 業 計 特 別 会 計	3,538,510	3,454,813	83,697	97.6
96,894	98,626	71,557	27,069	73.9	72.6	農 業 集 落 排 水 事 業 計 特 別 会 計	96,894	93,700	3,194	96.7
292,753	294,606	286,093	7,780	97.7	97.1	後 期 高 齢 者 医 療 計 特 別 会 計	292,753	284,847	7,906	97.3
38,890,875	37,970,148	33,465,065	4,505,083	86.0	88.1	計	38,890,875	34,999,226	3,891,649	90.0

※平成26年5月31日までは、収入と支出の整理期間であることから、最終的な決算額は6月1日以降となる。

ウ 公営企業の経理概況

[上水道事業の経理状況(簡易水道含)]

1 事業の概要

平成26年3月末現在

項目	24年度	25年度	比較	伸率
配水量 ^{m³}	8,109,482	8,087,400	△ 22,082	△ 0.3%
有収水量 ^{m³}	6,890,170	6,962,971	72,801	1.1
有収率 %	85.0	86.1	1.1	1.3
給水栓数 ^栓	286,089	289,374	3,285	1.1
給水収益 ^{千円}	1,227,894	1,253,355	25,461	2.1
企業債現在高 ^{千円}	7,958,565	7,473,764	△ 484,801	△ 6.1

※給水収益は税抜額

2 予算執行状況

平成26年3月末現在

区分		予算額 ^{千円}	執行額 ^{千円}	執行率 %
収益的	収入	1,345,947	1,376,328	102.26
	支出	1,345,947	1,266,856	94.12
資本的	収入	133,459	133,476	100.01
	支出	584,200	541,414	92.68

※収益的予算は税抜額

3 平成25年度住民負担の状況(平成26年3月末現在)

- ・ 人口(登録人口) 47,873 人
- ・ 世帯数(登録数) 22,152 世帯

(1) 市税の状況

(単位:円)

税 目	調 定 額	1人当たり	1世帯当たり
市 民 税	1,661,196,368	34,700	74,991
固 定 資 産 税	2,391,030,700	49,945	107,937
軽 自 動 車 税	134,248,600	2,804	6,060
市 た ば こ 税	327,252,470	6,836	14,773
特 別 保 有 税	0	0	0
そ の 他	418,820	9	19
合 計	4,514,146,958	94,294	203,781

(2) 国民健康保険税の状況

【医療分】(従来の国民健康保険分)

被保険者数	18,319 人
被保険者世帯数	9,790 世帯
国保税調定額	796,642,100 円
被保険者1人当たり国民健康 保険税額(年額)	43,487 円
被保険者1世帯当たり国民健康 保険税額(年額)	81,373 円

【介護分】(国民健康保険加入者かつ介護2号被保険者)

介護2号被保険者数	7,401 人
介護2号被保険者世帯数	5,756 世帯
国保税調定額(介護分)	112,482,600 円
被保険者1人当たり国民健康 保険税額(介護分)(年額)	15,198 円
被保険者1世帯当たり国民健康 保険税額(介護分)(年額)	19,541 円

※ 医療分・介護分ともに、3月末日届出分を含む

4 財産に関する調書(平成26年3月末現在)

(1) 公有財産

ア 土地及び建物

区 分	土 地 (地積)			建 物									
	25年9月末 現在高 (㎡)	増 減 (㎡)	26年3月末 現在高 (㎡)	木 造			非 木 造			計 (延面積)			
				25年9月末 現在高 (㎡)	増 減 (㎡)	26年3月末 現在高 (㎡)	25年9月末 現在高 (㎡)	増 減 (㎡)	26年3月末 現在高 (㎡)	25年9月末 現在高 (㎡)	増 減 (㎡)	26年3月末 現在高 (㎡)	
行政財産	本庁舎	10,800.00	0.00	10,800.00	0.00	0.00	0.00	5,066.53	0.00	5,066.53	5,066.53	0.00	5,066.53
	消防施設	1,177.51	0.00	1,177.51	0.00	0.00	0.00	279.18	0.00	279.18	279.18	0.00	279.18
	学校	488,757.00	0.00	488,757.00	0.00	0.00	0.00	98,894.00	0.00	98,894.00	98,894.00	0.00	98,894.00
	公営住宅	55,985.00	0.00	55,985.00	0.00	0.00	0.00	13,345.21	0.00	13,345.21	13,345.21	0.00	13,345.21
	公園	386,106.69	18,539.78	404,646.47	0.00	0.00	0.00	18,457.29	0.00	18,457.29	18,457.29	0.00	18,457.29
	その他の施設	1,723,646.94	2,363.50	1,726,010.44	604.04	1,688.40	2,292.44	75,742.09	568.96	76,311.05	76,396.13	2,207.36	78,603.49
	山林	85,972,518.00	▲ 22.00	85,972,496.00									
普通財産	29,521,262.68	▲ 13,440.92	29,507,821.76										
合 計	118,178,793.60	7,440.36	118,167,694.18	604.04	1,688.40	2,292.44	211,784.30	568.96	212,353.26	212,438.34	2,207.36	214,645.70	

イ 山林

土地の権利 の区分	面積			立木の推定蓄積量		
	25年9月末現在高 (㎡)	増減高 (㎡)	26年3月末現在高 (㎡)	25年9月末現在高 (㎡)	増減高 (㎡)	26年3月末現在高 (㎡)
市有林	54,803,013.55	△ 11,727.00	54,791,286.55	1,145,346.10	△ 121.12	1,145,224.98
分収林	2,222,297.45	0.00	2,222,297.45	24,060.85	0.00	24,060.85
学校林	210,748.00	0.00	210,748.00	2,547.34	0.00	2,547.34
保安林	28,736,459.00	11,705.00	28,748,164.00	226,180.71	121.12	226,301.83
計	85,972,518.00	△ 22.00	85,972,496.00	1,398,135.00	0.00	1,398,135.00

※立木の推定蓄積量の単位を㎡から㎡へ修正

ウ 有価証券

(単位:千円)

区 分	25年3月末現在	増 減 高	25年9月末現在	増 減 高	26年3月末現在
株 券	420,523	0	420,523	0	420,523
計	420,523	0	420,523	0	420,523

エ 出資による権利

(単位:千円)

区 分	25年3月末現在	増 減 高	25年9月末現在	増 減 高	26年3月末現在
沖 縄 県 農 業 信 用 基 金 協 会 出 資 金	23,480	0	23,480	0	23,480
沖 縄 県 漁 業 信 用 基 金 協 会 出 資 金	27,700	0	27,700	0	27,700
沖 縄 県 園 芸 農 業 振 興 基 金 出 資 金	1,290	0	1,290	0	1,290
八 重 山 森 林 組 合 出 資 金	3,550	0	3,550	0	3,550
沖 縄 県 土 地 改 良 事 業 団 体 連 合 会 出 資 金	5,150	0	5,150	0	5,150
石 垣 島 堆 肥 セ ン タ ー 出 資 金	5,000	0	5,000	0	5,000
ふ る さ と 市 町 村 圏 基 金 出 資 金	277,027	0	277,027	0	277,027
ワ ー ル ド ピ ー ス ベ ル 出 損 金	30	0	30	0	30
さ と う き び 生 産 振 興 基 金 出 捐 金	5,800	0	5,800	0	5,800
石 垣 市 公 共 施 設 管 理 公 社 出 資 金	30,000	0	30,000	△ 30,000	0

区 分	25年3月末現在	増 減 高	25年9月末現在	増 減 高	26年3月末現在
沖 縄 県 信 用 保 証 協 会 出 損 金	53,074	0	53,074	0	53,074
沖 縄 県 畜 産 公 社 出 資 金	7,376	0	7,376	0	7,376
石 垣 市 農 業 機 械 管 理 セ ン タ ー 出 資 金	29,800	0	29,800	0	29,800
雇 用 開 発 推 進 機 構 出 捐 金	7,500	0	7,500	0	7,500
沖 縄 県 国 際 交 流 財 団 出 捐 金	3,158	0	3,158	0	3,158
沖 縄 県 社 会 福 祉 振 興 出 捐 金	7,158	0	7,158	0	7,158
沖 縄 県 建 設 技 術 セ ン タ ー 出 捐 金	422	0	422	0	422
沖 縄 県 人 材 育 成 財 団 出 捐 金	3,628	0	3,628	0	3,628
沖 縄 県 立 芸 術 大 学 芸 術 振 興 財 団 出 損 金	993	0	993	0	993
暴 力 団 追 放 沖 縄 県 民 会 議 出 捐 金	4,633	0	4,633	0	4,633
首 里 城 基 金 出 捐 金	2,130	0	2,130	0	2,130
沖 縄 県 長 寿 社 会 振 興 財 団 基 金 出 捐 金	585	0	585	0	585
沖 縄 県 授 産 事 業 振 興 基 金 出 捐 金	779	0	779	0	779
農 業 後 継 者 育 成 基 金 出 捐 金	22,890	0	22,890	0	22,890
沖 縄 県 腎 バ ン ク 基 金 出 捐 金	2,728	0	2,728	0	2,728
お き な わ 女 性 財 団 基 金 出 捐 金	1,949	0	1,949	0	1,949
沖 老 連 創 立 30 周 年 基 金 出 捐 金	385	0	385	0	385

区 分	25年3月末現在	増 減 高	25年9月末現在	増 減 高	26年3月末現在
亜 熱 帯 総 合 研 究 所 出 捐 金	1,346	0	1,346	0	1,346
国 立 組 踊 劇 場 運 営 財 団 出 損 金	109	0	109	0	109
石 垣 市 農 業 開 発 組 合 出 資 金	540	0	540	△ 340	200
株 式 会 社 石 垣 市 経 済 振 興 公 社 出 資 金	2,000	0	2,000	0	2,000
地 方 公 営 企 業 等 金 融 機 構 出 資 金	4,000	0	4,000	0	4,000
計	536,210	0	536,210	△ 30,340	505,870

(2) 物品

区 分	25年3月末 現在高	増減高	25年9月末 現在高	増減高	26年3月末 現在高	備考
乗 用 車	62	2	64		64	
ジ ー プ	5		5	△ 1	4	
小 型 貨 物	32	2	34	1	35	
マイクロバス	1		1		1	
消 防 自 動 車	11		11		11	
霊 柩 車	1		1		1	
消 防 司 令 車	7		7	△ 1	6	
コンテナ運搬車	4		4	3	7	
救 急 車	4		4		4	
スクールバス	2		2		2	
自動二輪車及び原動機 付 自 転 車	16	3	19	△ 2	17	
清 掃 車	0		0		0	
フォークリフト	3		3		3	
グランドマスター	3	△ 1	2		2	
リフトバス	2		2	△ 1	1	
消 防 艇	1		1		1	
ボートトレーラー	2	2	4		4	
トラクター	1		1	3	4	
ゴミ減量巡回指導車	1	3	4	△ 3	1	
道路パトロール車	1	△ 1	0	1	1	
ダ ンプ	3	1	4	△ 1	3	
散 布 車	1		1		1	
ホイールローダ	4		4		4	
トラック搭載型クレーン	1		1		1	
水 上 バ イ ク	1	2	3		3	
計	169	13	182	△ 1	181	

(3) 債権

(単位:千円)

区 分	25年3月末現在	増 減 高	25年9月末現在	増 減 高	26年3月末現在
石 垣 市 小 口 資 金 融 資 預 託 金	12,800	△ 3,200	9,600	0	9,600
計	12,800	△ 3,200	9,600	0	9,600

(4) 基金

(単位:千円)

区 分	25年3月末現在	増 減 高	25年9月末現在	増 減 高	26年3月末現在
(現 金)					
財 政 調 整 基 金	1,788,235	△ 1,500,000	288,235	1,500,000	1,788,235
奨 学 基 金	184,737	△ 7,340	177,397	0	177,397
地 域 活 性 化 基 金	7,457	△ 7,457	0	0	0
大 濱 皓 文 化 振 興 基 金	78,788	16	78,804	0	78,804
減 債 基 金	200,602	0	200,602	0	200,602
中 央 運 動 公 園 施 設 整 備 基 金	18	0	18	0	18
庁 舎 建 設 基 金	762,120	100,000	862,120	0	862,120
ふ る さ と 農 村 活 性 化 基 金	368	0	368	0	368
ま ち つ く り 支 援 基 金	14,400	6,554	20,954	0	20,954
国 民 健 康 保 険 高 額 療 養 資 金 貸 付 基 金	10,000	190	10,190	△ 190	10,000
財 政 調 整 基 金 (港 湾)	8,462	15,211	23,673	△ 18,562	5,111
港 湾 事 業 債 償 還 基 金	17,047	0	17,047	0	17,047
下 水 道 排 水 設 備 等 貸 付 基 金	13,148	811	13,959	1,287	15,246

区 分	25年3月末現在	増 減 高	25年9月末現在	増 減 高	26年3月末現在
都市計画事業登野城地区土地区画整理事業基金	8,596	4,443	13,039	0	13,039
介護給付費等準備基金	5,506	22,240	27,746	7,248	34,994
下水道財政調整基金	33,715	19,817	53,532	0	53,532
農業集落排水設備等貸付基金	8,381	825	9,206	92	9,298
介護従事者処遇改善臨時特例基金	0	0	0	0	0
農業集落排水財政調整基金	19,386	8,358	27,744	0	27,744
桃原用昇奨学基金	1,000	1,900	2,900	△ 1,000	1,900
尖閣諸島寄付金基金	7,846	0	7,846	0	7,846
(国債)					
桃原用昇奨学基金	100,000	0	100,000	0	100,000
計	3,269,812	△ 1,334,432	1,935,380	1,488,875	3,424,255

5 市債残高の状況(平成26年3月末現在)

(単位：千円)

	区 分	残 高
普通会計	公 共 事 業 等 債	3,597,138
	公 営 住 宅 建 設 事 業 債	457,812
	災 害 復 旧 事 業 債	38,071
	学 校 教 育 施 設 等 整 備 事 業 債	1,691,143
	一 般 廃 棄 物 処 理 事 業 債	86,400
	一 般 単 独 事 業 債	3,329,231
	辺 地 対 策 事 業 債	2,608,074
	県 貸 付 金	91,105
	公 有 林 整 備 事 業 債	487,322
	減 税 補 て ん 債	281,352
	減 収 補 て ん 債	7,210
	臨 時 財 政 対 策 債	6,414,810
	そ の 他	404,690
	市 場 事 業 債 (企 業 債 引 継 分)	0
	小 計	19,494,358
特別会計	港 湾 整 備 事 業 債	926,509
	公 共 下 水 道 事 業 債	3,844,264
	農 業 集 落 排 水 事 業 債	362,571
		小 計
	合 計	24,627,702

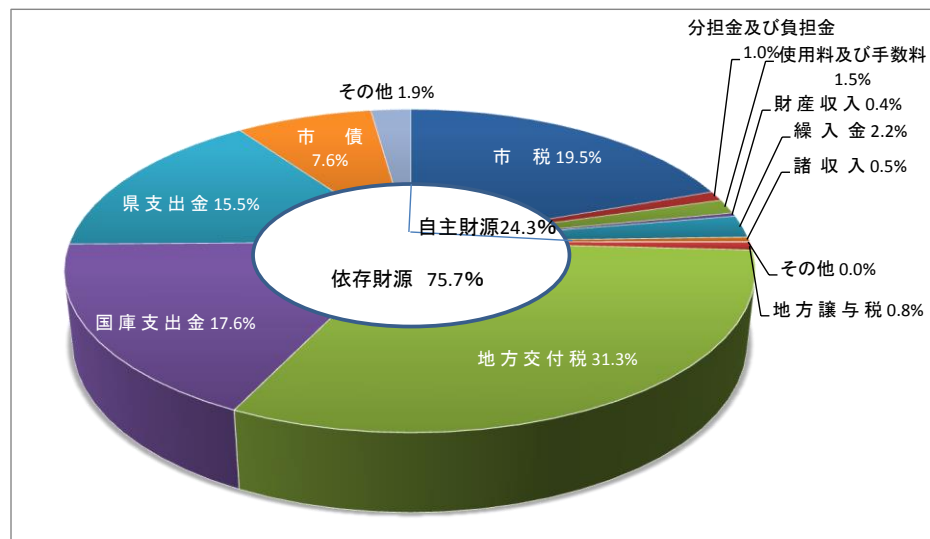
一時借入金の状況

(単位：千円)

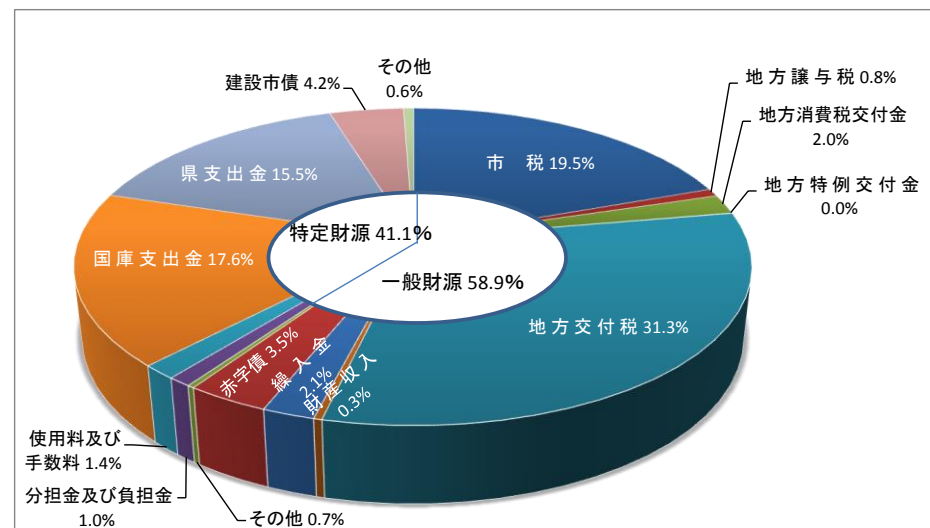
区 分	限 度 額	借 入 現 在 額
一般会計	4,000,000	1,500,000
下水道会計	500,000	200,000

6 平成26年度当初予算状況について

一般会計予算(自主・依存財源別内訳)



一般会計予算(一般・特定財源内訳)



(1) 目的別歳入状況

(単位:千円、%)

区分	平成26年度		平成25年度		比較	
	金額	構成比	金額	構成比	金額	増減率
1 市税	4,489,274	19.5	4,405,691	18.9	83,583	1.9
2 地方譲与税	182,273	0.8	227,217	1.0	△ 44,944	△ 19.8
3 利子割交付金	10,006	0.0	22,318	0.1	△ 12,312	△ 55.2
4 配当割交付金	5,292	0.0	3,760	0.0	1,532	40.7
5 株式等譲渡所得割交付金	1,514	0.0	2,894	0.0	△ 1,380	△ 47.7
6 地方消費税交付金	456,399	2.0	390,928	1.7	65,471	16.7
7 ゴルフ場利用税交付金	1	0.0	1	0.0	0	0.0
8 自動車取得税交付金	17,882	0.1	26,219	0.1	△ 8,337	△ 31.8
9 国有提供施設等所在市町村助成交付金	300	0.0	300	0.0	0	0.0
10 地方特例交付金	9,657	0.0	10,198	0.0	△ 541	△ 5.3
11 地方交付税	7,207,941	31.3	7,107,088	30.5	100,853	1.4
12 交通安全対策特別交付金	6,000	0.0	5,500	0.0	500	9.1
13 分担金及び負担金	225,865	1.0	198,706	0.9	27,159	13.7
14 使用料及び手数料	336,073	1.5	326,603	1.4	9,470	2.9
15 国庫支出金	4,058,430	17.6	3,535,866	15.2	522,564	14.8
16 県支出金	3,562,832	15.5	3,207,219	13.8	355,613	11.1
17 財産収入	81,888	0.4	87,881	0.4	△ 5,993	△ 6.8
18 寄附金	10,653	0.0	10,114	0.0	539	5.3
19 繰入金	508,305	2.2	524,447	2.2	△ 16,142	△ 3.1
20 繰越金	1	0.0	1	0.0	0	0.0
21 諸収入	110,425	0.5	123,743	0.5	△ 13,318	△ 10.8
22 市債	1,738,504	7.6	3,103,306	13.3	△ 1,364,802	△ 44.0
歳入合計	23,019,515	100.0	23,320,000	100.0	△ 300,485	△ 1.3

(2) 自主・依存財源別歳入状況

(単位:千円、%)

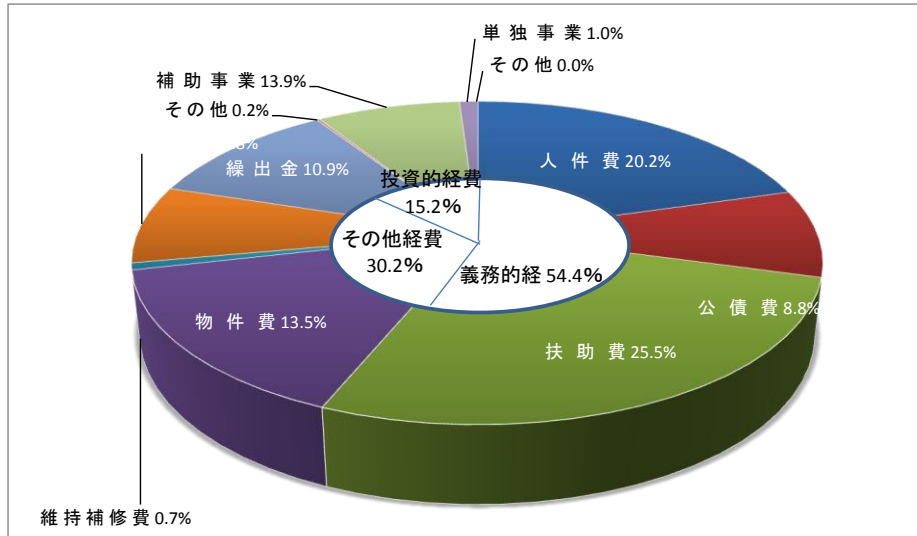
区 分	年 度		年 度		比 較		
	平成26年度	構成比	平成25年度	構成比		増減率	
自主財源	市 税	4,489,274	18.9	4,405,691	21.1	83,583	1.9
	分担金及び負担金	225,865	0.9	198,706	0.9	27,159	13.7
	使用料及び手数料	336,073	1.4	326,603	1.5	9,470	2.9
	財産収入	81,888	0.4	87,881	0.4	△ 5,993	△ 6.8
	寄 附 金	10,653	0.0	10,114	0.0	539	5.3
	繰 入 金	508,305	2.2	524,447	2.7	△ 16,142	△ 3.1
	繰 越 金	1	0.0	1	0.0	0	0.0
	諸 収 入	110,425	0.5	123,743	0.6	△ 13,318	△ 10.8
	小 計	5,762,484	24.3	5,677,186	27.2	85,298	1.5
	依存財源	地方譲与税	182,273	1.0	227,217	1.1	△ 44,944
利子割交付金		10,006	0.1	22,318	0.1	△ 12,312	△ 55.2
配当割交付金		5,292	0.0	3,760	0.0	1,532	40.7
株式等譲渡所得割交付金		1,514	0.0	2,894	0.0	△ 1,380	△ 47.7
地方消費税交付金		456,399	1.7	390,928	1.8	65,471	16.7
ゴルフ場利用税交付金		1	0.0	1	0.0	0	0.0
自動車取得税交付金		17,882	0.1	26,219	0.1	△ 8,337	△ 31.8
国有提供施設等所在市町村助成交付金		300	0.0	300	0.0	0	0.0
地方特例交付金		9,657	0.0	10,198	0.2	△ 541	△ 5.3
地方交付税		7,207,941	30.5	7,107,088	33.5	100,853	1.4
交通安全対策特別交付金		6,000	0.0	5,500	0.0	500	9.1
国庫支出金		4,058,430	15.2	3,535,866	17.6	522,564	14.8
県支出金		3,562,832	13.8	3,207,219	10.6	355,613	11.1
市 債	1,738,504	13.3	3,103,306	7.7	△ 1,364,802	△ 44.0	
小 計	17,257,031	75.7	17,642,814	72.8	△ 385,783	△ 2.2	
歳 入 合 計	23,019,515	100.0	23,320,000	100.0	△ 300,485	△ 1.3	

(3) 一般・特定財源別歳入状況

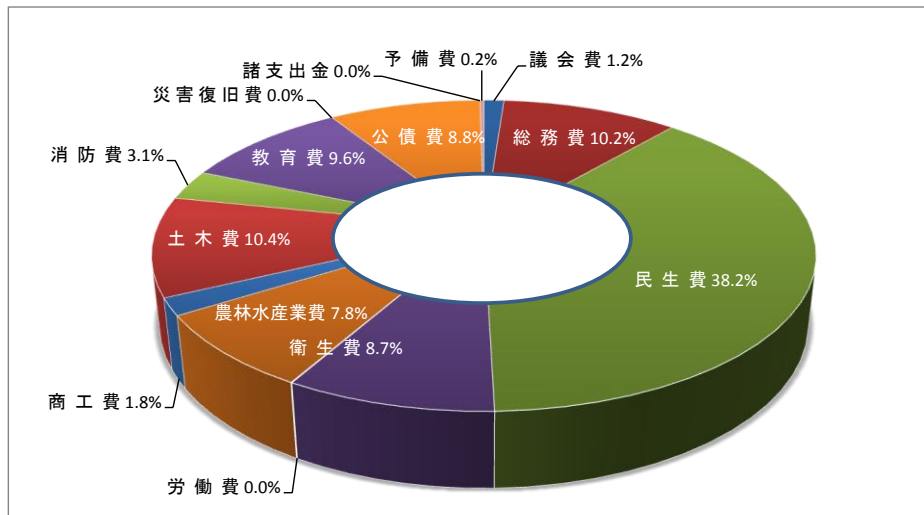
(単位:千円、%)

区 分	年 度		年 度		比 較		
	平成26年度	構成比	平成25年度	構成比		増減率	
一般財源	市 税	4,489,274	18.9	4,405,691	21.1	83,583	1.9
	地方譲与税	182,273	1.0	227,217	1.1	△ 44,944	△ 19.8
	利子割交付金	10,006	0.1	22,318	0.1	△ 12,312	△ 55.2
	配当割交付金	5,292	0.0	3,760	0.0	1,532	40.7
	株式等譲渡所得割交付金	1,514	0.0	2,894	0.0	△ 1,380	△ 47.7
	地方消費税交付金	456,399	1.7	390,928	1.8	65,471	16.7
	ゴルフ場利用税交付金	1	0.0	1	0.0	0	0.0
	自動車取得税交付金	17,882	0.1	26,219	0.1	△ 8,337	△ 31.8
	国有提供施設等所在市町村助成交付金	300	0.0	300	0.0	0	0.0
	地方特例交付金	9,657	0.0	10,198	0.2	△ 541	△ 5.3
	地方交付税	7,207,941	30.5	7,107,088	33.5	100,853	1.4
	交通安全対策特別交付金	6,000	0.0	5,500	0.0	500	9.1
	分担金及び負担金	5,754	0.0	7,491	0.1	△ 1,737	△ 23.2
	使用料及び手数料	6,835	0.0	16,836	0.0	△ 10,001	△ 59.4
国庫支出金	3	0.0	5	0.0	△ 2	△ 40.0	
県支出金	3	0.0	7	0.0	△ 4	△ 57.1	
財産収入	78,359	0.3	84,506	1.0	△ 6,147	△ 7.3	
寄 附 金	503	0.0	4	0.0	499	12,475.0	
繰 入 金	489,146	2.2	505,351	4.7	△ 16,205	△ 3.2	
繰 越 金	1	0.0	1	0.0	0	0.0	
諸 収 入	11,257	0.0	113,157	0.8	△ 101,900	△ 90.1	
市 債	775,104	3.5	808,506	8.9	△ 33,402	△ 4.1	
小 計	13,753,504	59.7	13,737,978	58.9	15,526	0.1	
特定財源	分担金及び負担金	220,111	0.8	191,215	2.1	28,896	15.1
	使用料及び手数料	329,238	1.4	309,767	3.6	19,471	6.3
	国庫支出金	4,058,427	17.6	3,535,861	41.8	522,566	14.8
	県支出金	3,562,829	15.5	3,207,212	25.2	355,617	11.1
	財産収入	3,529	0.0	3,375	0.0	154	4.6
	寄 附 金	10,150	0.0	10,110	0.1	40	0.4
	繰 入 金	19,159	0.0	19,096	0.0	63	
	諸 収 入	99,168	0.4	10,586	0.5	88,582	836.8
	市 債	963,400	4.2	2,294,800	9.5	△ 1,331,400	△ 58.0
	小 計	9,266,011	40.3	9,582,022	41.1	△ 316,011	△ 3.3
歳 入 合 計	23,019,515	100.0	23,320,000	100.0	△ 300,485	△ 1.3	

一般会計予算(性質別歳出)



一般会計予算(目的別歳出)



(4) 目的別歳出状況

(単位:千円、%)

区分	平成26年度		平成25年度		比較	
	金額	構成比	金額	構成比	金額	増減率
1 議会費	267,846	1.2	256,185	1.3	11,661	4.6
2 総務費	2,343,614	10.2	2,244,805	10.1	98,809	4.4
3 民生費	8,799,080	38.2	8,014,198	36.3	784,882	9.8
4 衛生費	1,995,831	8.7	2,385,121	9.1	△ 389,290	△ 16.3
5 労働費	10,499	0.0	156,166	0.1	△ 145,667	△ 93.3
6 農林水産業費	1,803,017	7.8	1,948,754	10.2	△ 145,737	△ 7.5
7 商工費	409,889	1.8	278,590	1.2	131,299	47.1
8 土木費	2,384,062	10.4	2,253,724	8.4	130,338	5.8
9 消防費	722,158	3.1	563,207	2.5	158,951	28.2
10 教育費	2,210,597	9.6	3,150,594	10.5	△ 939,997	△ 29.8
11 災害復旧費	6	0.0	6	0.0	0	0.0
12 公債費	2,022,914	8.8	2,018,648	10.2	4,266	0.2
13 諸支出金	2	0.0	2	0.0	0	0.0
14 予備費	50,000	0.2	50,000	0.2	0	0.0
合計	23,019,515	100.0	23,320,000	100.0	△ 300,485	△ 1.3

(5) 性質別歳出状況

(単位:千円、%)

区 分	平成26年度		平成25年度		比 較	
		構成比		構成比		増減率
義務的経費	12,914,084	56.1	12,687,485	54.4	226,599	1.8
人件費	4,705,583	20.4	4,714,940	20.2	△ 9,357	△ 0.2
公債費	2,022,914	8.8	2,018,648	8.7	4,266	0.2
扶助費	6,185,587	26.9	5,953,897	25.5	231,690	3.9
その他の経費	7,988,653	34.7	7,048,147	30.2	940,506	13.3
物件費	3,492,932	15.2	3,158,730	13.5	334,202	10.6
維持補修費	157,924	0.7	139,717	0.6	18,207	13.0
補助費等	1,791,682	7.8	1,344,241	5.8	447,441	33.3
積立金	12,202	0.1	12,169	0.1	33	0
投資及び出資金		0.0	0	0.0	0	#DIV/0!
貸付金	26,600	0.1	34,200	0.1	△ 7,600	△ 22.2
繰出金	2,507,313	10.9	2,359,090	10.1	148,223	6.3
前年度繰上充用金		0.0	0	0.0	0	0.0
投資的経費	2,066,778	9.0	3,534,368	15.2	△ 1,467,590	△ 41.5
普通建設事業費	2,066,772	9.0	3,534,363	15.2	△ 1,467,591	△ 41.5
補助事業	1,829,829	7.9	3,249,252	13.9	△ 1,419,423	△ 43.7
単独事業	236,943	1.0	285,111	1.2	△ 48,168	△ 16.9
災害復旧事業費	6	0.0	5	0.0	1	20.0
補助事業		0.0	0	0.0	0	#DIV/0!
単独事業	6	0.0	5	0.0	1	20
失業対策事業費	0	0.0	0	0.0	0	0.0
予備費	50,000	0.2	50,000	0.2	0	0.0
歳出合計	23,019,515	100.0	23,320,000	100.0	△ 300,485	△ 1.3

(6) 節別歳出状況

(単位:千円、%)

区 分	平成26年度		平成25年度		比 較	
		構成比		構成比		増減率
1 報酬	375,321	1.6	290,033	1.2	85,288	29.4
2 給料	1,885,404	8.2	1,907,491	8.2	△ 22,087	△ 1.2
3 職員手当等	1,043,085	4.5	1,006,399	4.3	36,686	3.6
4 共済費	824,368	3.6	819,585	3.5	4,783	0.6
5 災害補償費	0	0.0	0	0.0	0	0.0
6 恩給及び退職年金	0	0.0	0	0.0	0	0.0
7 賃金	475,253	2.1	489,700	2.1	△ 14,447	△ 3.0
8 報償費	46,187	0.2	40,252	0.2	5,935	14.7
9 旅費	106,026	0.5	90,140	0.4	15,886	17.6
10 交際費	2,260	0.0	2,170	0.0	90	4.1
11 需用費	817,825	3.6	795,173	3.4	22,652	2.8
12 役務費	136,622	0.6	130,309	0.6	6,313	4.8
13 委託料	2,015,215	8.8	1,953,323	8.4	61,892	3.2
14 使用料及び賃借料	270,915	1.2	245,199	1.1	25,716	10.5
15 工事請負費	1,350,223	5.9	2,681,739	11.5	△ 1,331,516	△ 49.7
16 原材料費	20,565	0.1	17,421	0.1	3,144	18.0
17 公有財産購入費	141,819	0.6	53,354	0.2	88,465	165.8
18 備品購入費	101,516	0.4	236,240	1.0	△ 134,724	△ 57.0
19 負担金補助及び交付金	3,604,028	15.7	3,033,234	13.0	570,794	18.8
20 扶助費	5,115,569	22.2	4,942,064	21.2	173,505	3.5
21 貸付金	26,600	0.1	34,200	0.1	△ 7,600	△ 22.2
22 補償補填及び賠償金	44,665	0.2	89,375	0.4	△ 44,710	△ 50.0
23 償還金利子及び割引料	2,043,646	8.9	2,039,335	8.7	4,311	0.2
24 投資及び出資金	0	0.0	0	0.0	0	#DIV/0!
25 積立金	12,202	0.1	12,169	0.1	33	0
26 寄附金	0	0.0	0	0.0	0	0.0
27 公課費	2,888	0.0	2,005	0.0	883	44.0
28 繰出金	2,507,313	10.9	2,359,090	10.1	148,223	6.3
予備費	50,000	0.2	50,000	0.2	0	0.0
合 計	23,019,515	100.0	23,320,000	100.0	△ 300,485	△ 1.3