

# 石垣市の財政

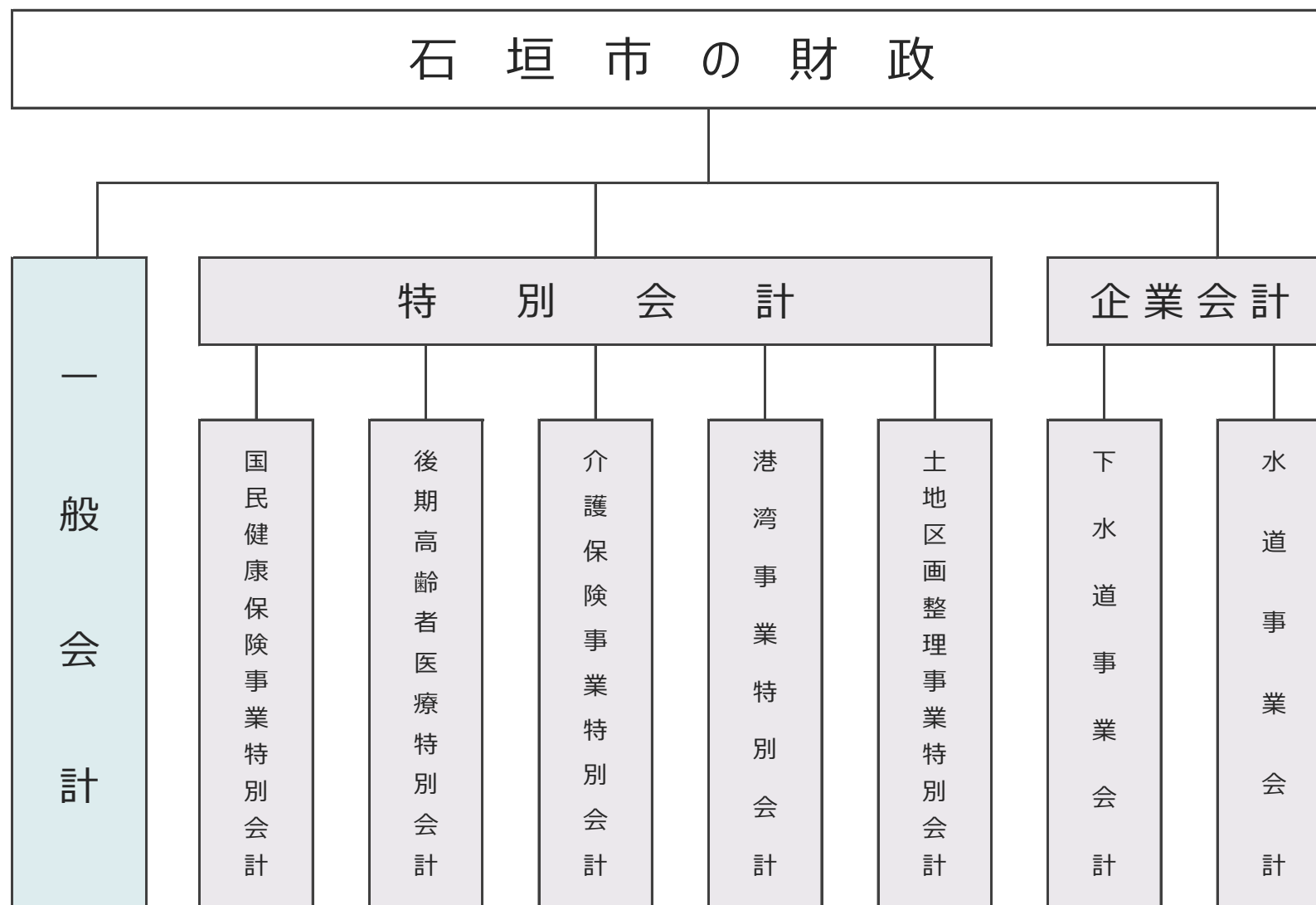


令和元年9月末現在  
石垣市総務部財政課

この公表は、市民の皆様により市の財政を広く知ってもらい、より深く理解して頂くために、毎年2回行っています。今回は、平成30年度決算及び令和元年度上半期（4月～9月）における以下の事項について公表します。

<b>1 会計構成図</b>	<b>1P</b>	<b>5 令和元年度 予算補正の状況</b>	<b>15P</b>
<b>2 平成30年度決算等状況</b>	<b>2P</b>	(1) 一般会計   歳入	
(1) 歳入   一般会計		(2) 一般会計   歳出	
(2) 歳出   一般会計		(3) 特別会計	
(3) 会計別決算状況		<b>6 公営企業の経理概況（令和元年9月末現在）</b>	<b>18P</b>
(4) 地方交付税に関する状況		(1) 事業の概要	
(5) 実質公債費比率・公債費負担比率の推移		(2) 予算執行状況	
(6) 経常収支比率の推移		<b>7 令和元年度住民負担の状況（令和元年9月末現在）</b>	<b>19P</b>
(7) 費目別歳入額推移		(1) 市税の状況	
(8) 費目別歳出額推移		(2) 国民健康保険税の状況	
(9) 性質別歳出額推移		<b>8 財産に関する調書（令和元年9月末現在）</b>	<b>20P</b>
(10) 地方債関係推移		(1) 公有財産	
(11) 職員関係推移		ア 土地及び建物	
(12) 地方交付税関係推移		イ 山林	
(13) 実質収支比率等推移		ウ 有価証券	
<b>3 平成30年度市税徴収実績</b>	<b>12P</b>	エ 出資による権利	
<b>4 財政規模の推移   普通会計</b>	<b>13P</b>	(2) 物品	
(1) 歳入		(3) 債権	
(2) 歳出		(4) 基金	
<b>5 令和元年度 予算補正の状況</b>	<b>15P</b>	<b>9 市債残高の状況（令和元年9月末現在）</b>	<b>25P</b>
(1) 一般会計   歳入			
(2) 一般会計   歳出			
(3) 特別会計			
<b>6 公営企業の経理概況（令和元年9月末現在）</b>	<b>18P</b>		
(1) 事業の概要			
(2) 予算執行状況			
<b>7 令和元年度住民負担の状況（令和元年9月末現在）</b>	<b>19P</b>		
(1) 市税の状況			
(2) 国民健康保険税の状況			
<b>8 財産に関する調書（令和元年9月末現在）</b>	<b>20P</b>		
(1) 公有財産			
ア 土地及び建物			
イ 山林			
ウ 有価証券			
エ 出資による権利			
(2) 物品			
(3) 債権			
(4) 基金			
<b>9 市債残高の状況（令和元年9月末現在）</b>	<b>25P</b>		

# 1 会計構成図



※令和元年度より下水道事業特別会計は、企業会計へ移行しましたので、下水道事業会計として掲載しております。

## 2 平成30年度決算状況

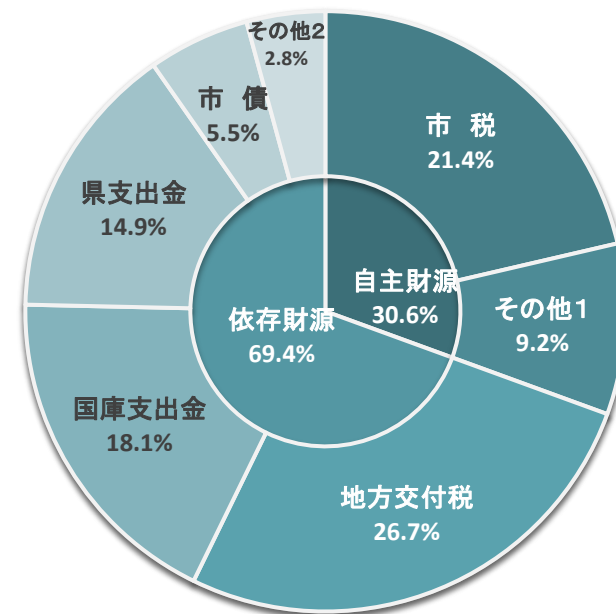
### (1) 歳入 | 一般会計

(単位：千円、比率：%)

款 別	予算現額	収入済額	収入率	決算 構成比	前年度決算額との比較		
					金額	伸び率 (%)	
1 市 税	5,120,331	5,704,198	111.4	21.4	201,836	3.7	自
2 地 方 譲 与 税	183,261	193,100	105.4	0.7	1,691	0.9	依
3 利 子 割 交 付 金	4,380	3,710	84.7	0.0	△791	△17.6	依
4 配 当 割 交 付 金	9,170	6,161	67.2	0.0	△2,985	△32.6	依
5 株 式 等 譲 渡 所 得 割 交 付 金	10,194	5,339	52.4	0.0	△4,855	△47.6	依
6 地 方 消 費 税 交 付 金	848,060	863,027	101.8	3.2	79,191	10.1	依
7 ゴルフ場利用税交付金	1	0	0.0	0.0	0	0	依
8 自動車取得税交付金	35,385	40,075	113.3	0.2	4,369	12.2	依
9 国有提供施設等所在市町村助成交付金	300	300	100.0	0.0	0	0.0	依
10 地方特例交付金	15,560	15,559	100.0	0.1	1,356	9.5	依
11 地方交付税	7,021,982	7,120,892	101.4	26.7	△232,702	△3.2	依
12 交通安全対策特別交付金	4,500	4,057	90.2	0.0	△407	△9.1	依
13 分担金及び負担金	328,134	326,292	99.4	1.2	5,383	1.7	自
14 使用料及び手数料	452,741	473,449	104.6	1.8	22,294	4.9	自
15 国庫支出金	5,069,440	4,836,085	95.4	18.1	△155,941	△3.1	依
16 県支出金	4,479,208	3,987,778	89.0	14.9	△165,768	△4.0	依
17 財産収入	85,277	88,769	104.1	0.3	△13,196	△12.9	自
18 寄付金	104,264	96,938	93.0	0.4	△8,331	△7.9	自
19 繰入金	1,306,581	48,130	3.7	0.2	△720,084	△93.7	自
20 繰越金	1,221,440	1,221,439	100.0	4.6	374,425	44.2	自
21 諸収入	193,755	200,773	103.6	0.8	△129,301	△39.2	自
22 市債	4,812,554	1,460,820	30.4	5.5	△297,382	△16.9	依
合 計	31,306,518	26,696,891	85.3	100.0	△1,041,198	△3.8	

### 歳入総額 (千円)

**26,696,891**



※グラフ内その他の内訳

その他1 : 1 3 分担金及び負担金、1 4 使用料及び手数料、1 7 財産収入、1 8 寄付金、1 9 繰入金、2 0 繰越金、2 1 諸収入

その他2 : 2 地方譲与税、3 利子割交付金、4 配当割交付金、5 株式等譲渡所得割交付金、6 地方消費税交付金、8 自動車取得税交付金

9 国有提供施設等所在市町村助成交付金、1 0 地方特例交付金、1 2 交通安全対策特別交付金

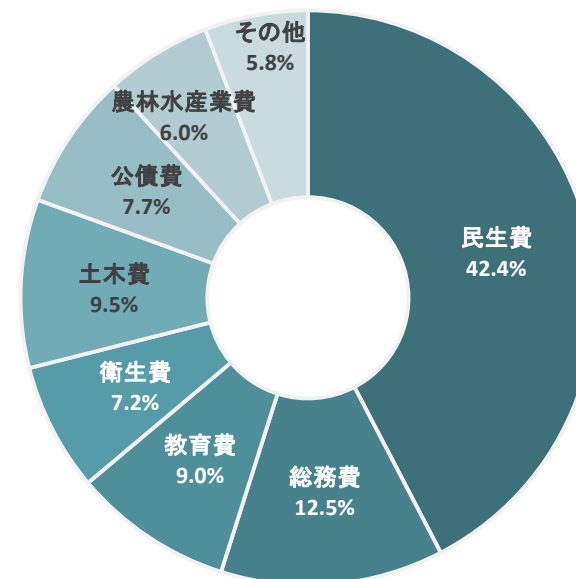
(2) 歳出 | 一般会計

(単位：千円、比率：%)

款 別	予算現額	支出済額	執行率	決算 構成比	前年度決算額との比較	
					金額	比率
1 議 会 費	248,075	244,127	98.4	0.9	5,111	2.1
2 総 務 費	6,301,229	3,248,154	51.5	12.5	△780,713	△19.4
3 民 生 費	11,653,428	10,975,593	94.2	42.4	137,434	1.3
4 衛 生 費	1,908,775	1,865,759	97.7	7.2	86,740	4.9
5 労 働 費	10,465	10,456	99.9	0.0	△760	△6.8
6 農 林 水 産 業 費	1,695,373	1,549,216	91.4	6.0	△104,087	△6.3
7 商 工 費	753,837	648,487	86.0	2.5	22,952	3.7
8 土 木 費	2,962,783	2,453,740	82.8	9.5	245,393	11.1
9 消 防 費	624,204	603,419	96.7	2.3	△74,439	△11.0
10 教 育 費	2,670,340	2,327,925	87.2	9.0	△149,211	△6.0
11 災 害 復 旧 費	6	0	0.0	0.0	0	0
12 公 債 費	1,993,831	1,987,815	99.7	7.7	9,621	0.5
13 諸 支 出 費	2	0	0.0	0.0	0	0
14 予 備 費	484,170	0	0.0	0.0	0	0
合 計	31,306,518	25,914,692	82.8	100.0	△601,958	△2.3

歳出総額 (千円)

**25,914,692**



※グラフ内のその他の内訳

その他： 1 議会費、5 労働費、7 商工費、9 消防費、11 災害復旧費  
13 諸支出費、14 予備費

## (3) 会計別決算状況

(単位：千円、比率：%)

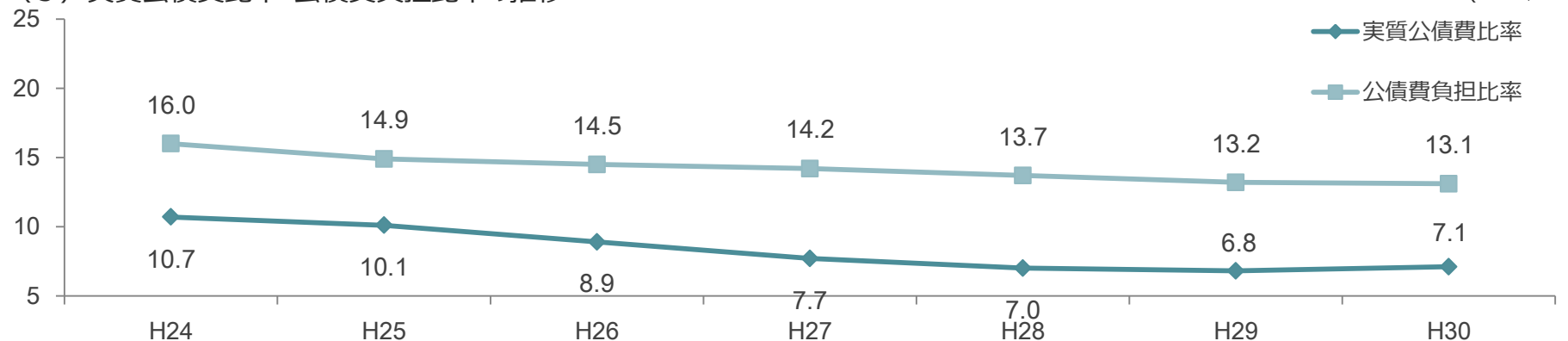
	予算現額	歳入		歳出		歳入歳出差引額		
		決算額	予算現額比率	決算額	予算現額比率	決算額	予算現額比率	
一 般 会 計	31,306,518	26,696,891	85.3	25,914,692	82.8	782,199	2.5	
特 別 会 計	国民健康保険事業	5,894,663	5,733,976	97.3	5,597,885	95.0	136,091	2.3
	下水道事業	3,204,368	2,293,550	71.6	2,178,005	68.0	115,546	3.6
	港湾事業	1,987,013	1,791,977	90.2	1,674,970	84.3	117,007	5.9
	都市計画土地地区画整理事業	160,244	165,230	103.1	127,511	79.6	37,720	23.5
	介護保険事業	3,928,444	3,947,317	100.5	3,785,183	96.4	162,134	4.1
	後期高齢者医療	378,954	380,526	100.4	375,763	99.2	4,763	1.3
	小 計	15,553,686	14,312,577	92.0	13,739,316	88.3	573,261	3.7
合 計	46,860,204	41,009,468	87.5	39,654,008	84.6	1,355,460	2.9	

## (4) 地方交付税に関する状況

(単位：千円、比率：%)

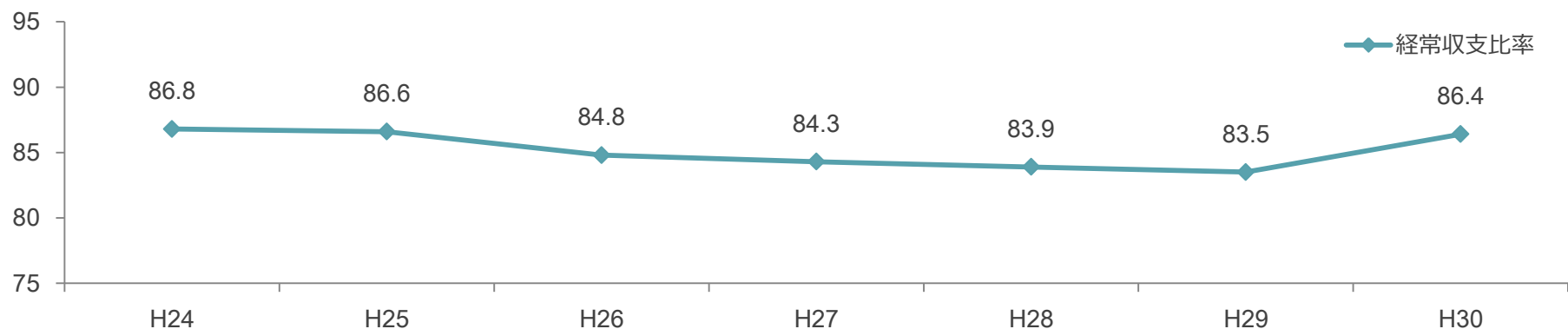
	平成25年度	平成26年度	平成27年度	平成28年度	平成29年度	平成30年度
基準財政収入額	4,075,145	4,249,003	4,654,710	4,860,157	5,028,888	5,236,242
基準財政需要額	11,146,083	11,033,622	11,251,257	11,732,742	11,859,204	11,835,224
交付税基準額	7,070,938	6,784,619	6,590,359	6,862,933	6,818,650	6,598,982
普通交付税	7,063,295	6,784,619	6,590,359	6,862,933	6,809,294	6,598,982
特別交付税	557,426	562,170	564,590	541,175	544,300	521,910
交付税合計	7,620,721	7,346,789	7,154,949	7,404,108	7,353,594	7,120,892
財政力指数(単年度)	0.384	0.390	0.410	0.410	0.420	0.440
財政力指数(3ヶ年平均)	0.370	0.370	0.390	0.400	0.410	0.420

(5) 実質公債費比率・公債費負担比率の推移



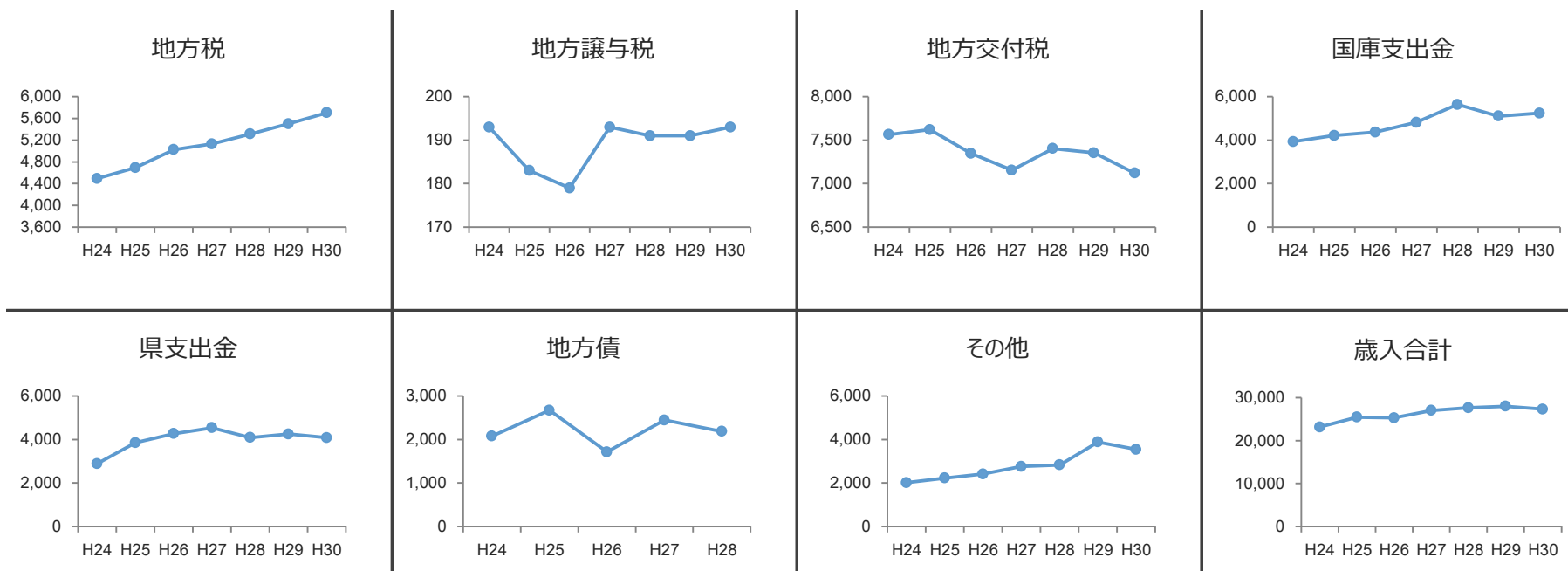
- 【用語解説】
1. 実質公債費比率：起債（借金）制限の根拠となる指標。比率が18%を超えると、地方債の発行に際し許可が必要とされる。
  2. 公債費負担比率：一般財源に占める公債費に割り当てられた額を表す指標。この数値が高いほど財政運営の硬直性を示す。

(6) 経常収支比率の推移



- 【用語解説】
1. 経常収支比率：財政構造の弾力性を測定する比率。人件費や公債費等といった義務的経費の支出に対し、経常的一般財源がどの程度充当されたかを見る指標。この比率が低いほど臨時的経費に充当できる一般財源に余裕があり、財政構造が弾力性に富んでいることを示す。

(7) 費目別歳入額推移

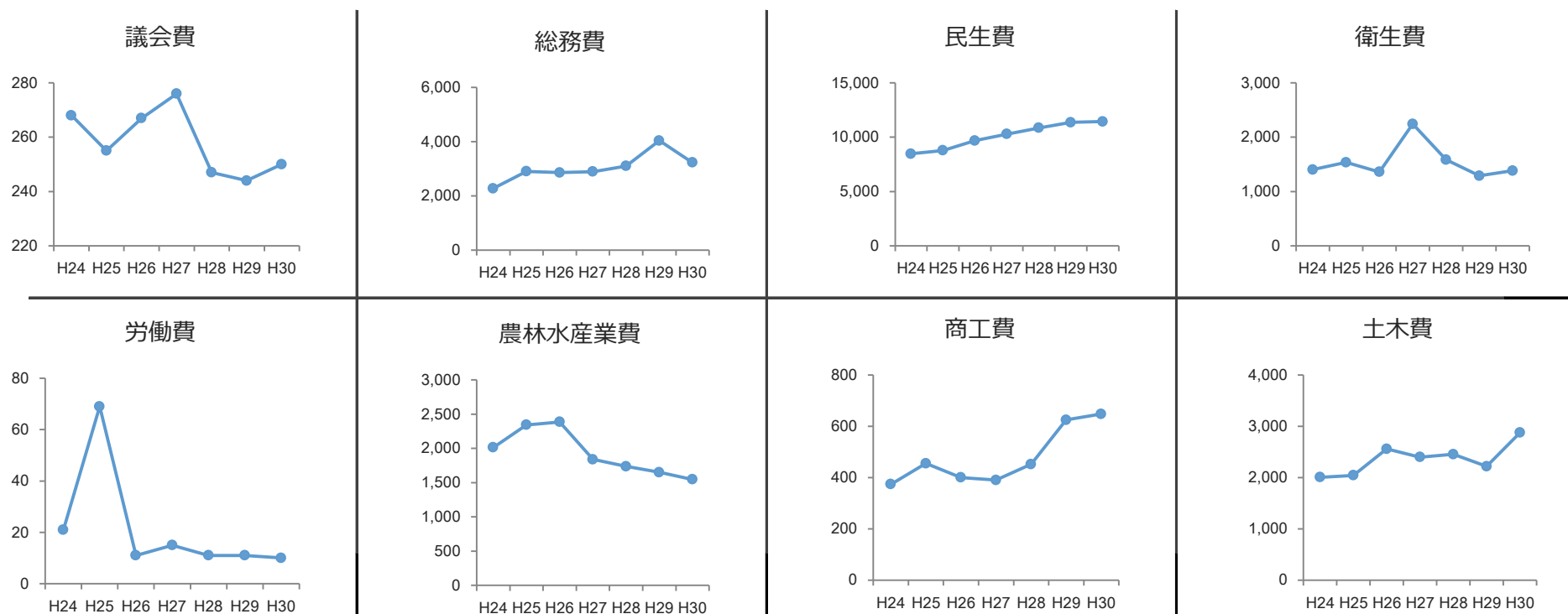


(単位 | 百万円)

年 度	H24	H25	H26	H27	H28	H29	H30
地 方 税	4,493	4,693	5,026	5,132	5,313	5,502	5,704
地 方 譲 与 税	193	183	179	193	191	191	193
地 方 交 付 税	7,564	7,621	7,347	7,155	7,404	7,354	7,121
国 庫 支 出 金	3,927	4,211	4,365	4,814	5,641	5,107	5,241
県 支 出 金	2,891	3,850	4,273	4,542	4,089	4,251	4,087
地 方 債	2,078	2,671	1,714	2,446	2,188	1,703	1,444
そ の 他	2,014	2,226	2,411	2,760	2,834	3,885	3,544
歳 入 合 計	23,160	25,455	25,315	27,042	27,660	27,993	27,334



(8) 費目別歳出額推移

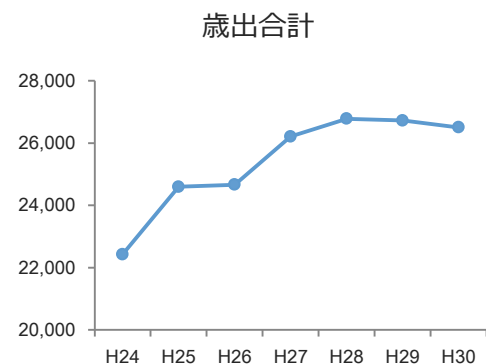
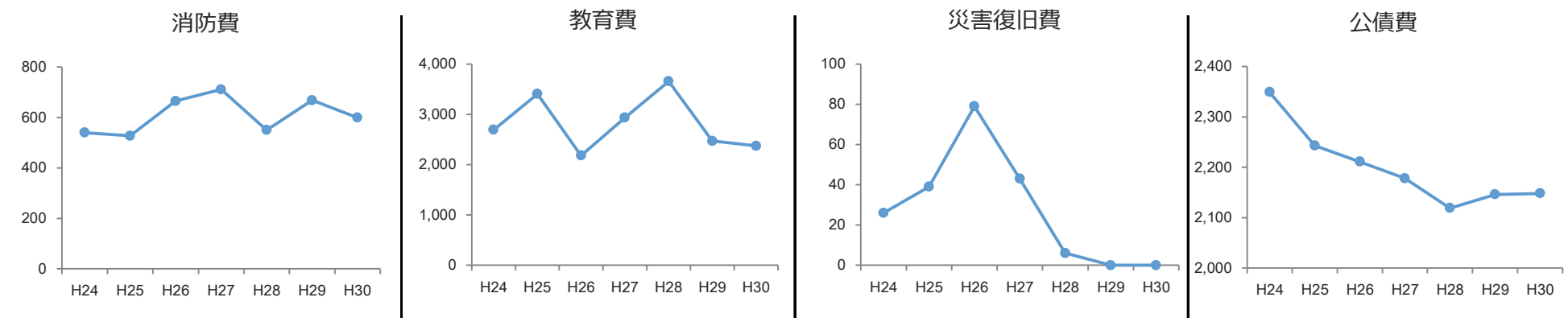


(単位 | 百万円)

年	度	H24	H25	H26	H27	H28	H29	H30				
議	会	費	268	255	267	276	247	244	250			
総	務	費	2,272	2,901	2,859	2,890	3,100	4,039	3,230			
民	生	費	8,464	8,779	9,685	10,288	10,860	11,366	11,442			
衛	生	費	1,401	1,536	1,360	2,243	1,586	1,288	1,382			
労	働	費	21	69	11	15	11	11	10			
農	林	水	産	業	費	2,013	2,343	2,385	1,838	1,736	1,651	1,546
商	工	費	374	455	400	390	452	625	648			
土	木	費	2,007	2,042	2,559	2,400	2,454	2,217	2,875			
小	計	16,820	18,380	19,526	20,340	20,446	21,441	21,383				

次ページへつづ

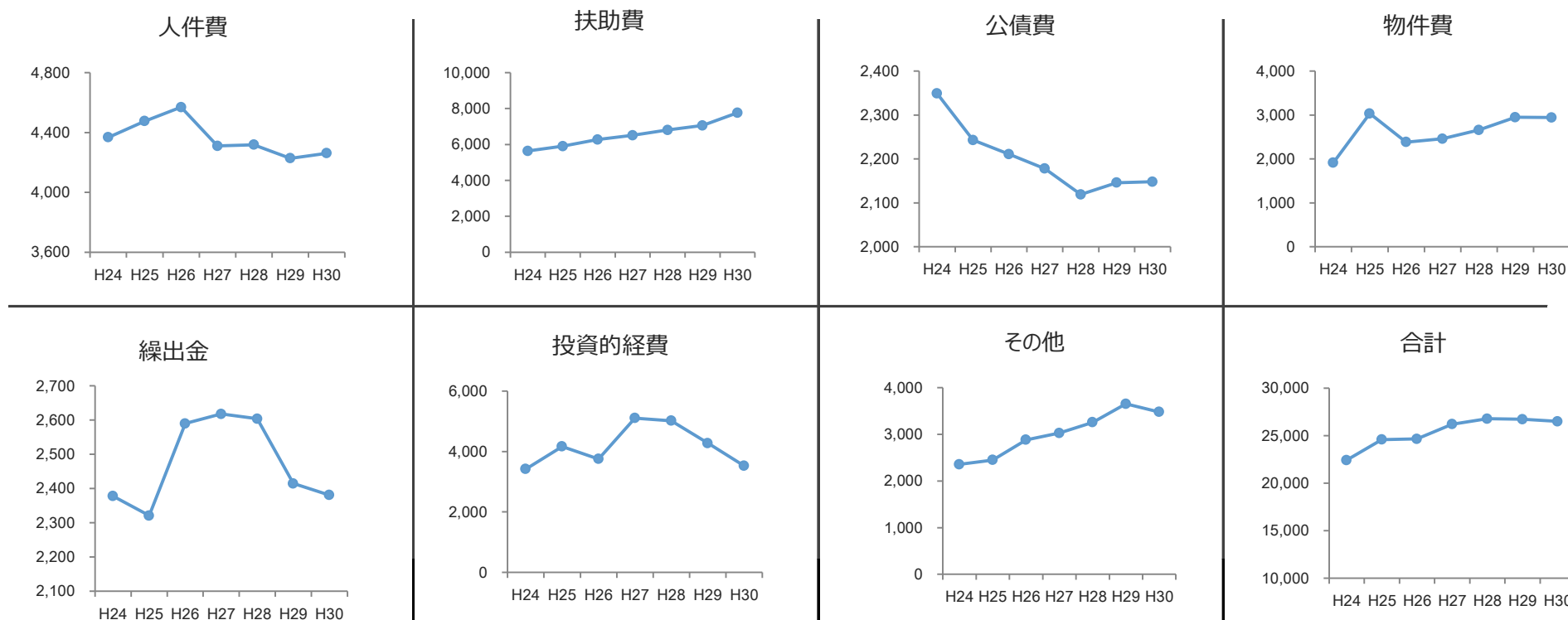
(つづき)



(単位 | 百万円)

年 度	H24	H25	H26	H27	H28	H29	H30
消 防 費	540	527	665	711	550	668	599
教 育 費	2,693	3,406	2,181	2,936	3,659	2,470	2,373
災 害 復 旧 費	26	39	79	43	6	0	0
公 債 費	2,349	2,243	2,211	2,178	2,119	2,146	2,148
歳 出 合 計	22,428	24,595	24,662	26,208	26,780	26,725	26,503

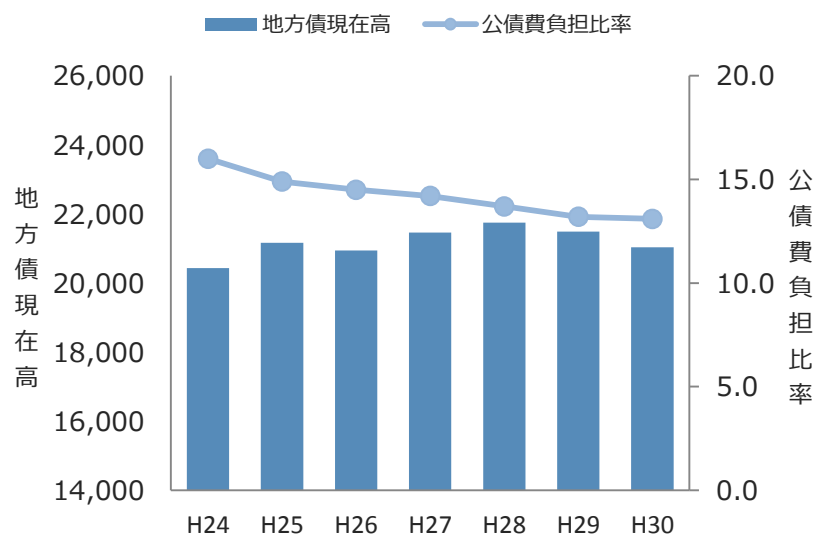
(9) 性質別歳出額推移



(単位 | 百万円)

年	度	H24	H25	H26	H27	H28	H29	H30			
人	件	費	4,368	4,476	4,569	4,310	4,318	4,228	4,261		
扶	助	費	5,641	5,906	6,270	6,510	6,806	7,059	7,768		
公	債	費	2,349	2,243	2,211	2,178	2,119	2,146	2,148		
物	件	費	1,916	3,032	2,384	2,458	2,658	2,948	2,941		
繰	出	金	2,378	2,321	2,590	2,618	2,604	2,415	2,381		
投	資	的	経	費	3,420	4,167	3,755	5,106	5,018	4,276	3,524
そ	の	他	2,356	2,450	2,883	3,028	3,256	3,653	3,480		
合	計		22,428	24,595	24,662	26,208	26,779	26,725	26,503		

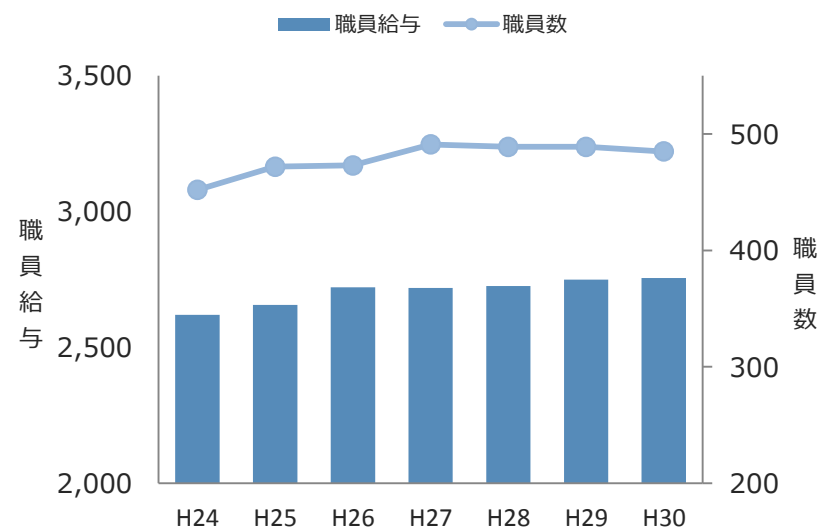
(10) 地方債関係推移



(単位 | 百万円、%)

年度	H24	H25	H26	H27	H28	H29	H30
地方債現在高	20,432	21,164	20,943	21,459	21,745	21,494	21,039
公債費負担比率	16.0	14.9	14.5	14.2	13.7	13.2	13.1

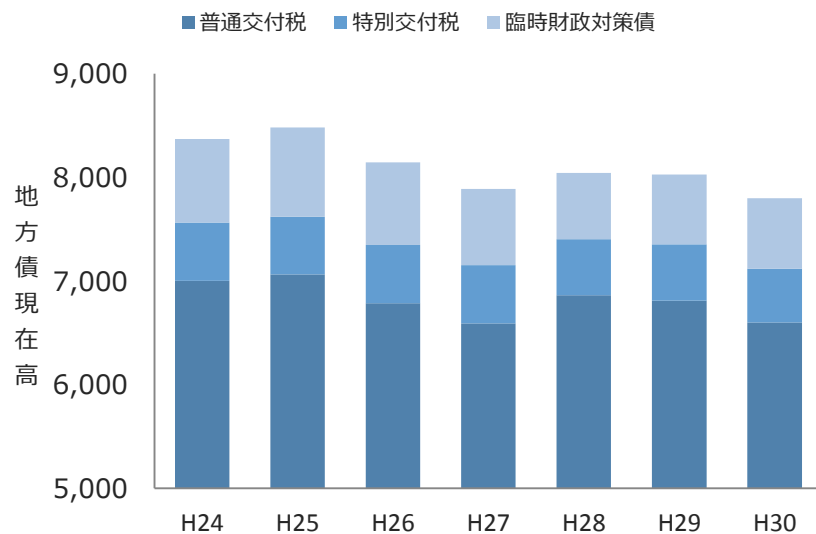
(11) 職員関係推移



(単位 | 百万円、人)

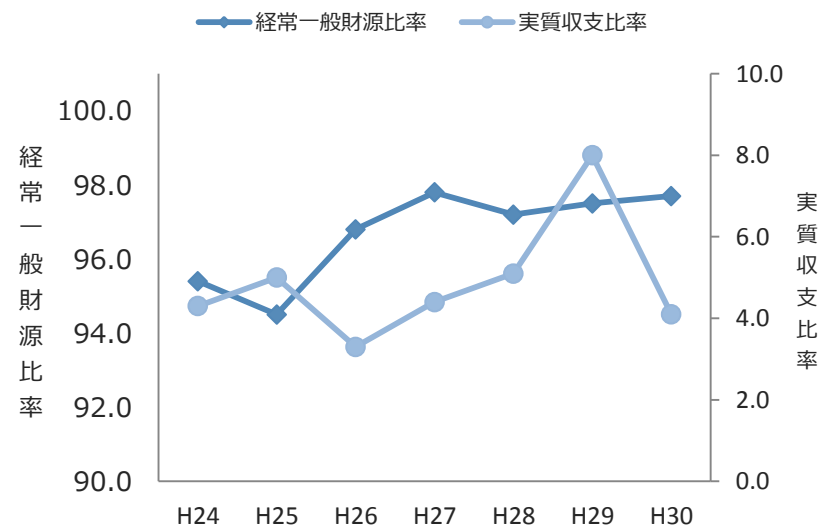
年度	H24	H25	H26	H27	H28	H29	H30
職員給与	2,620	2,656	2,721	2,719	2,726	2,750	2,756
職員数	452	472	473	491	489	489	485

(1 2) 地方交付税関係推移



(単位   百万円)							
年度	H24	H25	H26	H27	H28	H29	H30
普通交付税	7,002	7,063	6,785	6,590	6,863	6,809	6,599
特別交付税	562	557	562	565	541	544	522
臨時財政対策債	808	861	798	734	638	676	677

(1 3) 実質収支比率等推移



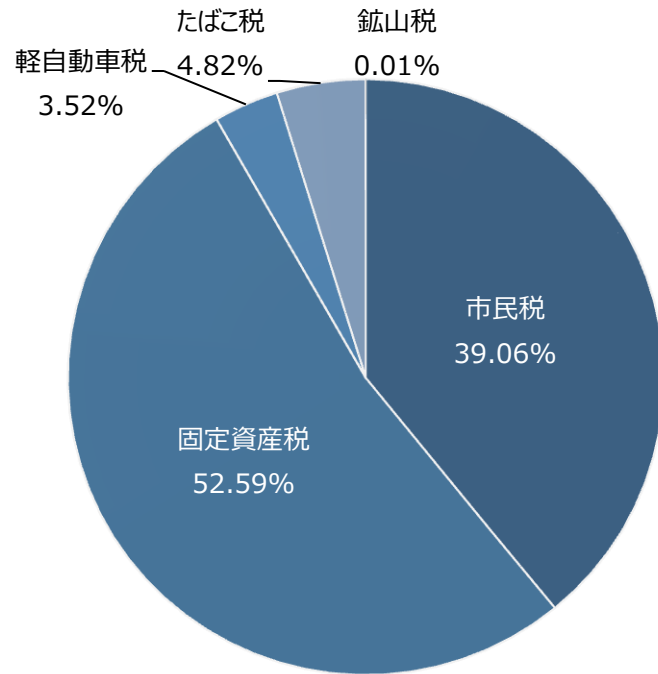
(単位   %)							
年度	H24	H25	H26	H27	H28	H29	H30
経常一般財源比率	95.4	94.5	96.8	97.8	97.2	97.5	97.7
実質収支比率	4.3	5.0	3.3	4.4	5.1	8.0	4.1

【用語の説明】

経常一般財源比率 | この比率が100を超える度合いが高いほど、毎年度連続して経常的に収入される財源に余裕があり、歳入構造に弾力性があることを示す指標。

実質収支比率 | 標準財政規模に対する実質収支額の割合。黒字の場合は整数、赤字の場合は負数で表され、概ね3～5%程度が望ましいとされる。

### 3 平成 30 年度市税徴収実績



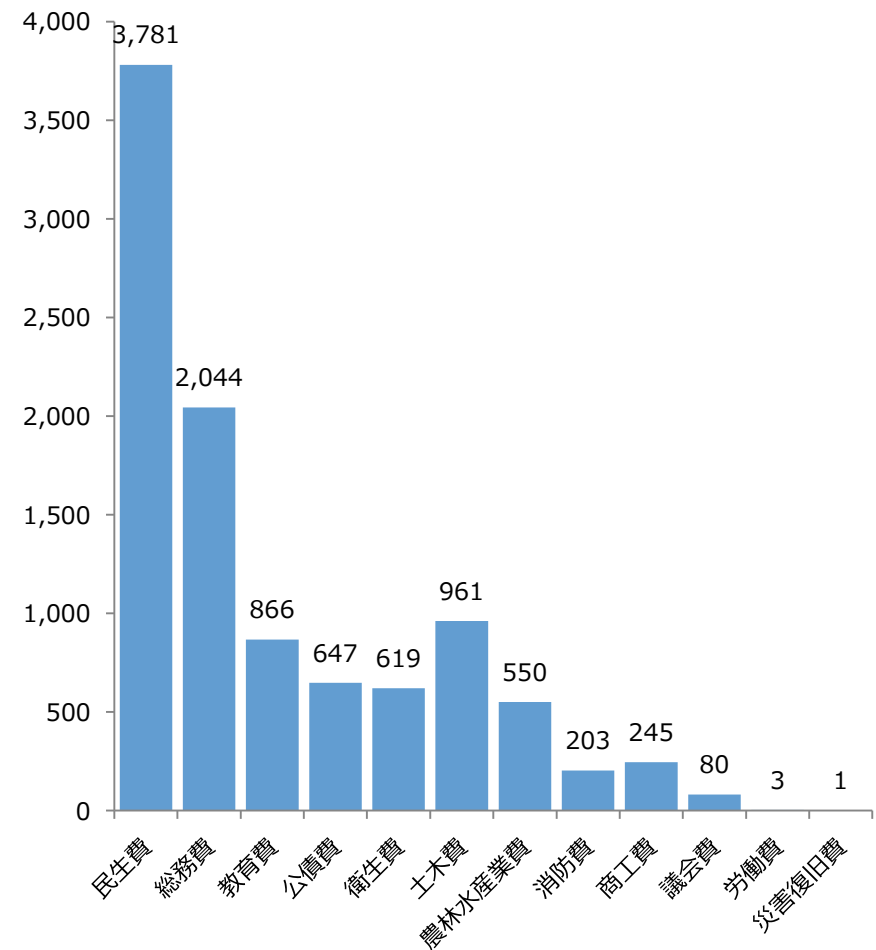
市税徴収額 | 5,704,198 千円

(単位 | 千円、%)

税目	徴収額	構成比率
市民税	2,227,933	39.06
固定資産税	2,999,825	52.59
軽自動車税	200,662	3.52
たばこ税	275,087	4.82
鉱山税	691	0.01
合計	5,704,198	100.00

市税の使いみち | 平成30年度一般会計予算での市税 1 万円あたりの使われ方

(単位 | 円)



## 4 財政規模の推移 | 普通会計

## (1) 歳入

(単位 | 千円、%)

	平成26年度			平成27年度			平成28年度			平成29年度			平成30年度		
	歳入額	構成比	前年比	歳入額	構成比	前年比	歳入額	構成比	前年比	歳入額	構成比	前年比	歳入額	構成比	前年比
市 税	5,026,389	18.4	4.4	5,131,619	19.9	7.1	5,312,677	19.0	2.1	5,502,362	19.7	3.6	5,704,198	20.9	3.7
地 方 譲 与 税	179,377	0.7	△ 5.1	192,919	0.7	△ 2.0	191,192	0.7	7.5	191,409	0.7	0.1	193,100	0.7	0.9
利 子 割 交 付 金	7,374	0.0	△ 55.4	6,204	0.0	△ 20.1	3,663	0.0	△ 15.9	4,501	0.0	22.9	3,710	0.0	△ 17.6
配 当 割 交 付 金	10,950	0.0	101.1	12,436	0.0	67.5	5,999	0.0	13.6	9,146	0.0	52.5	6,161	0.0	△ 32.6
株 式 等 譲 渡 所 得 割 交 付 金	8,224	0.0	1,158.0	10,000	0.0	△ 23.2	4,742	0.0	21.6	10,194	0.0	115.0	5,339	0.0	△ 47.6
地 方 消 費 税 交 付 金	460,010	1.5	△ 3.3	814,536	1.8	19.9	730,612	3.0	77.1	783,836	2.8	7.3	863,027	3.2	10.1
ゴ ル フ 場 利 用 税 交 付 金	0	0.0	0.0	0	0.0	0.0	0	0.0	0.0	0	0.0	0.0	0	0.0	0.0
自 動 車 取 得 税 交 付 金	12,754	0.1	△ 1.5	24,382	0.1	△ 57.0	25,986	0.1	91.2	35,706	0.1	37.4	40,075	0.1	12.2
国 有 提 供 施 設 等 所 在 市 町 村 助 成 交 付 金	300	0.0	0.0	300	0.0	0.0	300	0.0	0.0	300	0.0	0.0	300	0.0	0.0
地 方 特 例 交 付 金	10,948	0.0	14.0	13,019	0.0	12.9	13,879	0.0	18.9	14,203	0.1	2.3	15,559	0.1	9.5
地 方 交 付 税	7,346,789	29.9	0.7	7,154,949	29.0	△ 3.6	7,404,108	26.5	△ 2.6	7,353,594	26.3	△ 0.7	7,120,892	26.1	△ 3.2
交 通 安 全 対 策 特 別 交 付 金	4,708	0.0	△ 3.0	4,875	0.0	△ 16.3	4,725	0.0	3.5	4,464	0.0	△ 5.5	4,057	0.0	△ 9.1
分 担 金 及 び 負 担 金	145,310	0.6	9.1	202,197	0.6	△ 0.3	206,026	0.7	39.1	214,540	0.8	4.1	253,063	0.9	18.0
使 用 料	331,008	1.2	11.0	356,221	1.3	4.7	386,462	1.3	7.6	416,659	1.5	7.8	382,490	1.4	△ 8.2
手 数 料	114,714	0.5	△ 4.4	121,494	0.5	△ 4.0	132,553	0.4	5.9	182,581	0.7	37.7	200,114	0.7	9.6
国 庫 支 出 金	4,365,049	16.5	7.4	4,813,654	17.2	3.7	5,640,702	17.8	10.3	5,107,123	18.2	△ 9.5	5,241,068	19.2	2.6
県 支 出 金	4,272,982	15.1	33.2	4,541,897	16.9	11.0	4,089,179	16.8	6.3	4,251,316	15.2	4.0	4,087,187	15.0	△ 3.9
財 産 収 入	93,189	0.7	92.6	124,626	0.4	△ 48.3	92,071	0.5	33.7	98,728	0.4	7.2	86,733	0.3	△ 12.1
寄 付 金	16,511	0.1	△ 20.5	90,709	0.1	1.1	97,986	0.3	449.4	105,269	0.4	7.4	96,938	0.4	△ 7.9
繰 入 金	109,672	0.2	△ 42.0	88,699	0.4	79.4	97,893	0.3	△ 19.1	790,446	2.8	707.5	126,958	0.5	△ 83.9
繰 越 金	860,304	2.9	23.4	652,818	3.4	17.5	834,512	2.4	△ 24.1	880,461	3.1	5.5	1,256,092	4.6	42.7
諸 収 入	223,862	0.8	1.6	238,638	0.9	12.6	197,358	0.9	6.6	333,059	1.2	68.8	202,258	0.7	△ 39.3
市 債	1,714,449	10.5	28.5	2,446,174	6.8	△ 35.8	2,187,567	9.0	42.7	1,702,802	6.1	△ 22.2	1,444,320	5.3	△ 15.2
合 計	25,314,873	100.0	9.9	27,042,366	100.0	△ 0.5	27,660,192	100.0	6.8	27,992,699	100	1.2	27,333,639	100	△ 2.4

## (2) 歳出

(単位 | 千円、%)

	平成26年度			平成27年度			平成28年度			平成29年度			平成30年度		
	歳出額	構成比	前年比	歳出額	構成比	前年比	歳出額	構成比	前年比	歳出額	構成比	前年比	歳出額	構成比	前年比
議 会 費	267,145	1.0	△ 4.6	275,917	0.9	3.3	247,047	0.9	△ 10.5	244,335	0.9	△ 1.1	249,433	0.9	2.1
総 務 費	2,858,752	11.8	27.6	2,889,847	15.1	1.1	3,100,409	15.1	7.3	4,038,931	15.1	30.3	3,230,225	12.2	△ 20.0
民 生 費	9,684,686	35.7	3.7	10,288,153	42.5	6.2	10,860,404	42.5	5.6	11,366,006	42.5	4.7	11,442,217	43.2	0.7
衛 生 費	1,360,221	6.2	9.7	2,243,075	4.8	64.9	1,585,534	4.8	△ 29.3	1,288,053	4.8	△ 18.8	1,381,703	5.2	7.3
労 働 費	10,489	0.3	228.2	15,050	0.0	43.5	10,858	0.0	△ 27.9	11,216	0.0	3.3	10,456	0.0	△ 6.8
農 林 水 産 業 費	2,385,106	9.5	16.4	1,838,408	6.2	△ 22.9	1,735,513	6.2	△ 5.6	1,650,563	6.2	△ 4.9	1,546,011	5.8	△ 6.3
商 工 費	399,708	1.8	21.5	389,721	2.3	0.0	451,577	2.3	0.0	625,414	2.3	0.0	648,107	2.4	0.0
土 木 費	2,559,305	8.3	1.7	2,399,894	8.3	△ 6.2	2,453,851	8.3	2.2	2,216,560	8.3	△ 9.7	2,874,663	10.8	29.7
消 防 費	665,416	2.1	△ 2.4	710,994	2.5	6.8	550,283	2.5	△ 22.6	667,653	2.5	21.3	599,286	2.3	△ 10.2
教 育 費	2,181,265	13.8	26.5	2,935,526	9.2	34.6	3,658,522	9.2	24.6	2,469,877	9.2	△ 32.5	2,372,958	9.0	△ 3.9
災 害 復 旧 費	78,777	0.2	48.7	43,442	0.0	△ 44.9	5,784	0.0	△ 86.7	0	0.0	△ 100.0	0	0.0	#DIV/0!
公 債 費	2,211,185	9.1	△ 4.5	2,177,827	8.0	△ 1.5	2,119,485	8.0	△ 2.7	2,146,169	8.0	1.3	2,148,364	8.1	0.1
諸 支 出 金	0	0.0	0.0	0	0.0	0.0	0	0.0	0.0	0	0.0	0.0	0	0.0	0.0
合 計	24,662,055	100	0.3	26,207,854	100	6.3	26,779,267	100	2.2	26,724,777	100	△ 0.2	26,503,423	100	△ 0.8



## 5 令和元年度予算補正の状況

### (1) 一般会計 | 歳入

(単位 | 千円、%)

区 分		明許繰越	当初 予算額	第1次 補正	第2次 補正	合 計		
						予算現在額	構成比	
1	市税	自	0	5,320,151	0	0	5,320,151	14.5
2	地方譲与税	依	0	185,489	0	0	185,489	0.5
3	利子割交付金	依	0	4,012	0	0	4,012	0.0
4	配当割交付金	依	0	9,159	0	0	9,159	0.0
5	株式譲渡所得割交付金	依	0	10,314	0	0	10,314	0.0
6	地方消費税交付金	依	0	880,312	0	0	880,312	2.4
7	ゴルフ場利用税交付金	依	0	1	0	0	1	0.0
8	自動車取得税交付金	依	0	22,074	0	0	22,074	0.1
9	環境性能割交付金	依	0	9,729	0	0	9,729	#DIV/0!
10	国有提供施設等所在市町村助成交付金	依	0	300	0	0	300	0.0
11	地方特例交付金	依	0	16,771	0	3,699	20,470	0.1
12	地方交付税	依	0	6,869,575	0	129,582	6,999,157	19.1
13	交通安全対策特別交付金	依	0	4,000	0	0	4,000	0.0
14	分担金及び負担金	自	0	182,105	0	433	182,538	0.5
15	使用料及び手数料	自	0	492,175	9,072	0	501,247	1.4
16	国庫支出金	依	187,926	6,066,529	75,955	193,746	6,524,156	17.8
17	県支出金	依	440,349	4,062,385	△ 31,205	14,329	4,485,858	12.2
18	財産収入	自	0	79,291	1	0	79,292	0.2
19	寄付金	自	0	150,056	0	600	150,656	0.4
20	繰入金	自	8,250	1,512,393	162,032	169,309	1,851,984	5.0
21	繰越金	自	247,125	1	0	535,074	782,200	2.1
22	諸収入	自	0	138,718	0	6	138,724	0.4
23	市債	依	3,250,800	5,226,154	77,800	△ 28,270	8,526,484	23.2
合 計			4,134,450	31,241,694	293,655	1,018,508	36,688,307	100.0

※自は自主財源 依は依存財源

## (2) 一般会計 | 歳出

(単位 | 千円、%)

区 分	明許繰越	当初 予算額	第1次 補正	第2次 補正	合 計	
					予算現在額	構成比
1 議 会 費	0	251,602	166	1,110	252,878	0.7
2 総 務 費	2,881,279	5,746,227	96,530	460,478	9,184,514	25.0
3 民 生 費	358,490	12,433,706	57,551	111,717	12,961,464	35.3
4 衛 生 費	0	1,922,174	0	319,807	2,241,981	6.1
5 労 働 費	0	10,444	0	0	10,444	0.0
6 農 林 水 産 費	92,034	2,159,919	17,797	14,829	2,284,579	6.2
7 商 工 費	76,952	508,802	86,040	12,484	684,278	1.9
8 土 木 費	447,445	3,477,720	22,617	56,347	4,004,129	10.9
9 消 防 費	0	642,381	1,175	1,141	644,697	1.8
10 教 育 費	278,250	2,145,028	11,779	40,595	2,475,652	6.7
11 災 害 復 旧 費	0	6	0	0	6	0.0
12 公 債 費	0	1,893,683	0	0	1,893,683	5.2
13 諸 支 出 金	0	2	0	0	2	0.0
14 予 備 費	0	50,000	0	0	50,000	0.1
合 計	4,134,450	31,241,694	293,655	1,018,508	36,688,307	100.0

## (3) 特別会計

(単位 | 千円、%)

区 分	明許繰越	当初 予算額	第1次 補正	第2次 補正	合 計	
					予算現在額	構成比
国民健康保険事業	0	6,049,438	0	136,090	6,185,528	47.7
港湾事業	236,497	2,169,342	1,318	△ 162,895	2,244,262	17.3
土地区画整理事業	29,851	225,971	0	25,467	281,289	2.2
介護保険事業	0	3,720,804	8,576	125,781	3,855,161	29.8
後期高齢者医療	0	383,820	0	4,764	388,584	3.0
合 計	266,348	12,549,375	9,894	129,207	12,954,824	100.0

## 6 公営企業の経理概況（令和元年9月末現在）

〔上水道事業の経理状況（簡易水道含）〕

### （1） 予算執行状況

（単位 | 千円、%）

区 分		予算額	執行額	執行率
収益的	収 入	1,971,958	791,075	40.12
	支 出	329,233	0	0.00
資本的	収 入	1,855,953	296,093	15.95
	支 出	735,078	231,981	31.56

※収益的予算は税抜額

〔下水道事業の経理状況〕

### （1） 予算執行状況

（単位 | 千円、%）

区 分		予算額	執行額	執行率
収益的	収 入	1,299,342	377,154	29.03
	支 出	1,639,998	167,408	10.21
資本的	収 入	1,147,223	286,078	24.94
	支 出	1,964,593	915,370	46.59

※収益的予算は税抜額

### （2） 事業の概要

（単位 | 千円、%）

項 目	H30年9月末	R1年9月末	比 較	伸率 (%)
配 水 量 m <sup>3</sup>	4,502,172	4,321,050	△ 181,122	△ 4.0
有 収 水 量 m <sup>3</sup>	3,762,860	3,786,026	23,166	0.6
有 収 率 %	83.6	87.6	4.0	4.8
給 水 栓 数 栓	161,570	165,002	3,432	2.1
給 水 収 益 千円	605,563	709,655	104,092	17.2
企 業 債 現 在 高 千円	5,228,982	4,769,086	△ 459,896	△ 8.8

※給水収益は税抜額

### （2） 市債残高状況

（単位 | 千円、%）

項 目	H30年9月末	R1年9月末	比 較	伸率 (%)
下水道事業債	4,935,906	5,096,234	160,328	3.2
農業集落排水事業債	265,562	252,157	△ 13,405	△ 5.0

### （3） 一時借入金状況

（単位 | 千円）

区 分	限度額	借入現在額
下水道事業会計	700,000	0

## 7 令和元年度住民負担の状況 (令和元年9月末現在)

### (1) 市税の状況

		(単位   円)			
税 目		調 定 額	1 人当たり	1 世帯当たり	
市 民	税	2,137,709,308	43,002	85,543	
固 定 資 産	税	3,099,181,800	62,343	124,017	
軽 自 動 車	税	210,874,100	4,242	8,438	
市 た ば こ	税	141,252,934	2,841	5,652	
特 別 保 有	税	0	0	0	
そ の 他		311,800	6	12	
合 計		5,589,329,942	112,434	223,663	

(単位 : 円)

### 【支援分】 (従来の国民健康保険分)

被保険者数	.....	16,488 人
被保険者世帯数	.....	9,969 世帯
国保税調定額	.....	238,625,400 円
被保険者 1 人当たり国民健康	.....	14,472 円
保険税額 (年額)		
被保険者 1 世帯当たり国民健康	.....	23,936 円
保険税額 (年額)		

### (2) 国民健康保険税の状況

		(単位   円)	
【医療分】 (従来の国民健康保険分)			
被保険者数	.....	16,488 人	
被保険者世帯数	.....	9,969 世帯	
国保税調定額	.....	885,849,800 円	
被保険者 1 人当たり国民健康	.....	53,726 円	
保険税額 (年額)			
被保険者 1 世帯当たり国民健康	.....	88,860 円	
保険税額 (年額)			

(単位 : 円)

### 【介護分】 (国民健康保険加入者かつ介護 2 号被保険者)

介護 2 号被保険者数	.....	6,338 人
介護 2 号被保険者世帯数	.....	5,292 世帯
国保税調定額 (介護分)	.....	116,241,800 円
被保険者 1 人当たり国民健康	.....	18,340 円
保険税額 (介護分) (年額)		
被保険者 1 世帯当たり国民健康	.....	21,965 円
保険税額 (介護分) (年額)		

※ 医療分・介護分ともに、9 月末日届出分を含む

## 8 財産に関する調書（令和元年9月末現在）

## (1) 公有財産

## ア 土地及び建物

(単位 | m)

区 分	土 地 (地積)			建 物									
				木 造			非 木 造			計 (延面積)			
	H31年3月末 現在高	増減	R1年9月末 現在高	H31年3月末 現在高	増減	R1年9月末 現在高	H31年3月末 現在高	増減	R1年9月末 現在高	H31年3月末 現在高	増減	R1年9月末 現在高	
行政財産	本 庁 舎	10,711.82	0.00	10,711.82	0.00	0.00	0.00	5,066.53	0.00	5,066.53	5,066.53	0.00	5,066.53
	消 防 施 設	2,517.51	0.00	2,517.51	0.00	0.00	0.00	2,655.80	0.00	2,655.80	2,655.80	0.00	2,655.80
	学 校	485,801.79	0.00	485,801.79	0.00	0.00	0.00	99,705.00	0.00	99,705.00	99,705.00	0.00	99,705.00
	公 営 住 宅	59,137.21	0.00	59,137.21	0.00	0.00	0.00	14,148.61	0.00	14,148.61	14,148.61	0.00	14,148.61
	公 園	407,974.37	0.00	407,974.37	0.00	0.00	0.00	18,826.28	0.00	18,826.28	18,826.28	0.00	18,826.28
	その他の施設	1,759,695.45	▲ 2,109.60	1,757,585.85	667.40	0.00	667.40	96,970.46	▲ 5,523.27	91,447.19	97,637.86	▲ 5,523.27	92,114.59
	山 林	85,931,876.00	0.00	85,931,876.00	0.00	0.00	0.00	0.00	0.00	0.00	0.00	0.00	0.00
	新 庁 舎	30,159.01	0.00	30,159.01	0.00	0.00	0.00	0.00	0.00	0.00	0.00	0.00	0.00
普通財産	29,387,957.40	▲ 3,904.29	29,384,053.11	0.00	0.00	0.00	0.00	0.00	0.00	0.00	0.00	0.00	
合 計	118,075,830.56	▲ 6,013.89	118,069,816.67	667.40	0.00	667.40	237,372.68	▲ 5,523.27	231,849.41	238,040.08	▲ 5,523.27	232,516.81	

## イ 山 林

土地の権利 の区分	(単位   m)			(単位   m)		
	面	積		立木の推定蓄積量		
	H31年3月末現在高	増減高	R1年9月末現在高	H31年3月末現在高	増減高	R1年9月末現在高
市有林	54,750,666.55	0.00	54,750,666.55	1,144,502.22	0.00	1,144,502.22
分収林	2,222,297.45	0.00	2,222,297.45	24,060.85	0.00	24,060.85
学校林	210,748.00	0.00	210,748.00	2,547.34	0.00	2,547.34
保安林	28,748,164.00	0.00	28,748,164.00	226,301.83	0.00	226,301.83
計	85,931,876.00	0.00	85,931,876.00	1,397,412.24	0.00	1,397,412.24

## ウ 有価証券

(単位 | 千円)

区 分	H30年9月末	増減高	H31年3月末	増減高	R1年9月末
株 券	312,569	0	312,569	0	312,569
計	312,569	0	312,569	0	312,569

## エ 出資による権利

(単位 | 千円)

区 分	H30年9月末	増減高	H31年3月末	増減高	R1年9月末
1 沖縄県農業信用基金協会出資金	23,480	0	23,480	0	23,480
2 沖縄県漁業信用基金協会出資金	27,700	0	27,700	0	27,700
3 沖縄県園芸農業振興基金出資金	1,290	0	1,290	0	1,290
4 八重山森林組合出資金	3,550	0	3,550	0	3,550
5 沖縄県土地改良事業団体連合会出資金	5,150	0	5,150	0	5,150
6 石垣島堆肥センター出資金	5,000	0	5,000	0	5,000
7 ふるさと市町村圏基金出資金	277,027	0	277,027	0	277,027
8 ワールドピースベル出損金	30	0	30	0	30
9 さとうきび生産振興基金出損金	5,800	0	5,800	0	5,800
10 沖縄県信用保証協会出損金	53,074	0	53,074	0	53,074
11 沖縄県畜産公社出資金	7,376	0	7,376	0	7,376
12 雇用開発推進機構出損金	7,500	0	7,500	0	7,500
13 沖縄県国際交流財団出損金	3,158	0	3,158	0	3,158
14 沖縄県社会福祉振興出損金	7,158	0	7,158	0	7,158
15 沖縄県建設技術センター出損金	422	0	422	0	422
16 沖縄県人材育成財団出損金	3,628	0	3,628	0	3,628
17 沖縄県立芸術大学芸術振興財団出損金	993	0	993	0	993

(右表につづく)

(単位 | 千円)

区 分	H30年9月末	増減高	H31年3月末	増減高	R1年9月末
18 暴力団追放沖縄県民会議出損金	4,633	0	4,633	0	4,633
19 首里城基金出損金	2,130	0	2,130	0	2,130
20 沖縄県長寿社会振興財団基金出損金	585	0	585	0	585
21 沖縄県授産事業振興基金出損金	779	0	779	0	779
22 農業後継者育成基金出損金	22,890	0	22,890	0	22,890
23 沖縄県腎バンク基金出損金	2,728	0	2,728	0	2,728
24 おきなわ女性財団基金出損金	1,949	0	1,949	0	1,949
25 沖老連創立30周年基金出損金	385	0	385	0	385
26 亜熱帯総合研究所出損金	1,346	0	1,346	0	1,346
27 国立組踊劇場運営財団出資金	109	0	109	0	109
28 石垣市農業開発組合出資金	200	0	200	0	200
29 株式会社石垣市経済振興公社出資金	2,000	0	2,000	0	2,000
30 地方公営企業等金融機構出資金	4,000	0	4,000	0	4,000
31 琉球銀行株式会社株券	3,365	0	3,365	0	3,365
32 沖縄電力株式会社株券	25,149	0	25,149	0	25,149
33 株式会社みずほファイナンシャルグループ株券	30	0	30	0	30
計	504,614	0	504,614	0	504,614



## (2) 物品

(単位 | 台)

区 分	H30年9月末		H31年3月末		R1年9月末
	現在高	増減高	現在高	増減高	現在高
乗 用 車	94	3	97	2	99
ジ ー プ	2	0	2	△1	1
小 型 貨 物	45	2	47	1	48
マ イ ク ロ バ ス	1	0	1	0	1
消 防 自 動 車	10	8	18	0	18
霊 柩 車	1	0	1	0	1
消 防 司 令 車	7	△5	2	0	2
コ ン テ ナ 運 搬 車	6	2	8	0	8
救 急 車	5	0	5	0	5
ス ク ー ル バ ス	2	1	3	0	3
自 動 二 輪 車 及 び 原 動 機 付 自 転 車	14	0	14	0	14
清 掃 車	0	0	0	0	0
フ ォ ー ク リ フ ト	3	0	3	0	3

(右表につづく)

(単位 | 台)

区 分	H30年9月末		H31年3月末		R1年9月末
	現在高	増減高	現在高	増減高	現在高
グ ラ ン ド マ ス タ ー	2	0	2	0	2
リ フ ト バ ス	0	0	0	0	0
消 防 艇	1	0	1	0	1
ボ ー ト ト レ ー ラ ー	4	0	4	0	4
ト ラ ク タ ー	5	0	5	0	5
ゴ ミ 減 量 巡 回 指 導 車	0	0	0	0	0
道 路 パ ト ロ ー ル 車	1	0	1	0	1
ダ ンプ	5	0	5	0	5
散 布 車	1	0	1	0	1
ホ イ ル ロ ー ダ	4	2	6	0	6
ト ラ ッ ク 搭 載 型 ク レ ーン	0	0	0	0	0
水 上 バ イ ク	3	0	3	0	3
計	216	13	229	2	231

## (3) 債権

(単位 | 千円)

区 分	H30年9月末	増減高	H31年3月末	増減高	R1年9月末
石垣市小口資金融資預託金	11,100	0	11,100	△ 300	10,800
計	11,100	0	11,100	△ 300	10,800

## (4) 基金

(単位 | 千円)

区 分	H30年9月末	増減高	H31年3月末	増減高	R1年9月末
( 現 金 )					
財 政 調 整 基 金	1,360,235	2,000,000	3,360,235	△ 2,463,000	897,235
奨 学 基 金	112,307	787	113,094	0	113,094
公 共 施 設 整 備 基 金	100,000	0	100,000	100,000	200,000
大 濱 皓 文 化 振 興 基 金	76,276	△ 800	75,476	△ 1	75,475
減 債 基 金	321,561	0	321,561	10,000	331,561
中 央 運 動 公 園 施 設 整 備 基 金	18	0	18	0	18
庁 舎 建 設 基 金	1,382,120	0	1,382,120	200,000	1,582,120
ふ る さ と 農 村 活 性 化 基 金	368	0	368	0	368
ま ち づ く り 支 援 基 金	199,759	0	199,759	29,167	228,926
国 民 健 康 保 険 高 額 療 養 資 金 貸 付 基 金	10,000	0	10,000	0	10,000
財 政 調 整 基 金 ( 港 湾 )	254,112	0	254,112	145,697	399,809
港 湾 事 業 債 償 還 基 金	17,054	0	17,054	0	17,054
下 水 道 排 水 設 備 等 貸 付 基 金	28,120	167	28,287	955	29,242
都 市 計 画 事 業 登 野 城 地 区 土 地 区 画 整 理 事 業 基 金	44,921	40,538	85,459	△ 32,237	53,222
介 護 給 付 費 等 準 備 基 金	158,880	53,072	211,952	0	211,952
下 水 道 財 政 調 整 基 金	77,832	442	78,274	0	78,274
桃 原 用 昇 奨 学 基 金	7,090	1,400	8,490	0	8,490
奨 学 給 付 金 基 金	30,000	△ 1,199	28,801	0	28,801
尖 閣 諸 島 寄 付 金 基 金	14,431	0	14,431	62	14,493
保 育 士 等 資 格 取 得 資 金 貸 付 基 金	5,000	800	5,800	△ 2,100	3,700
( 国 債 )					
桃 原 用 昇 奨 学 基 金	100,000	100,000	100,000	0	100,000
計	4,300,084	2,095,207	6,395,291	△ 2,011,457	4,383,834

## 9 市債残高の状況（令和元年9月末現在）

		（単位：千円）		
区	分	残	高	
	公共事業等債		2,019,854	
	公営住宅建設事業債		361,873	
	災害復旧事業債		22,474	
	学校教育施設等整備事業債		2,109,613	
	一般廃棄物処理事業債		288,068	
	一般単独事業債		4,559,197	
	辺地対策事業債		2,957,946	
普通会計	県貸付金		94,299	
	公有林整備事業債		364,405	
	減税補てん債		76,717	
	減収補てん債		1,660	
	臨時財政対策債		7,509,773	
	その他		1,079,739	
	市場事業債（企業債引継分）		0	
		小計		21,445,618
	特別会計	港湾整備事業債		1,305,966
			小計	1,305,966
合	計		22,751,584	

		（単位：千円）	
一時借入金の状況		限度額	借入現在額
区	分		
一	般会計	4,000,000	0
港	湾事業特別会計	300,000	100,000