

栄養たっぷり 愛情たっぷり
学校給食



石垣市立
学校給食センター

〒907-0003 石垣市字平得大俣1273番459
TEL:(0980)82-4877 FAX:(0980)82-4922

石垣市立学校給食センターの沿革

本市においては、学校給食業務を効率的に処理するため、昭和47年12月に「石垣市立学校給食センター設置条例」をはじめ、関係規則・規程を定め、石垣市字石垣真地原523番の1に小学校10校、中学校5校の計15校を計画対象とし、石垣市立学校給食センターを設置した。

昭和48年12月から一部(8校)の学校を対象に給食業務を開始、昭和49年5月に2校の給食を開始し、同年9月から残りの5校の給食を開始し、計画15校の完全給食を実施した。その後、平成6年4月に八島小学校、平成9年4月に真喜良小学校、同年9月には海星小学校を加え、現在18校に給食を配送している。

旧施設は、昭和47年12月着工、翌年昭和48年9月に竣工し、敷地面積は2,238.2㎡、建設面積は807㎡、鉄筋コンクリート2階建、稼働能力7,000食/日を有する施設でしたが、築40年以上が経過し、老朽化が激しく危険建物と判断されたため、新たに学校給食センターの建築が計画された。

本石垣市立学校給食センターは、平成22年度から建替えが計画され、基本構想素案作成委員会、基本構想素案検討委員会、基本構想策定委員会において用地等の選定検討を

経て、平成25年3月に平得大俣において起工式を挙行し建設が開始され、平成26年4月に供用開始となった。

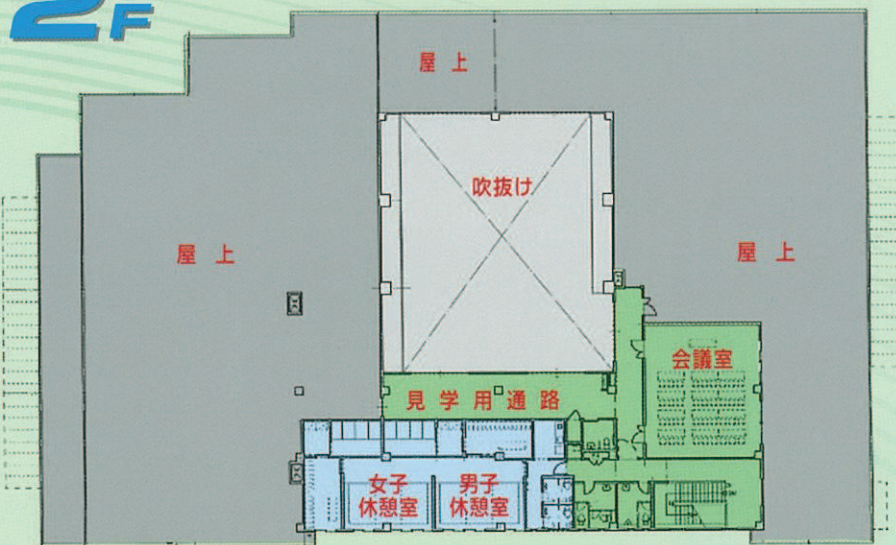
本施設は、旧施設の約3倍の広さがあり、鉄筋コンクリート2階建、稼働能力6,000食/日を有し、最新の学校給食衛生管理基準に基づいたドライシステムの導入、施設内作業区域の汚染作業区域・非汚染作業区域の明確なゾーニング、HACCPの概念導入などにより安全・安心な給食を提供する。

食材搬入から給食搬出までの一連の作業において、人物の動線が煩雑化しないよう効率的、衛生的に行える施設・設備配置を行い円滑な物流を確保している。また、食物アレルギー等に対応可能な調理室を設けている。また、様々な調理方法に対応できるよう、新たに「焼物・蒸物」等が調理可能な設備を導入し、給食メニューに幅を持つことが可能となった。

本施設の建設により、高い衛生水準の確保と衛生管理の徹底を図り、また、バラエティー豊かな献立を提供することにより、児童生徒の健全な「食育」を推進し、「食」の大切さ・楽しさを実感させることに努めてまいります。

給食センター（平面図）

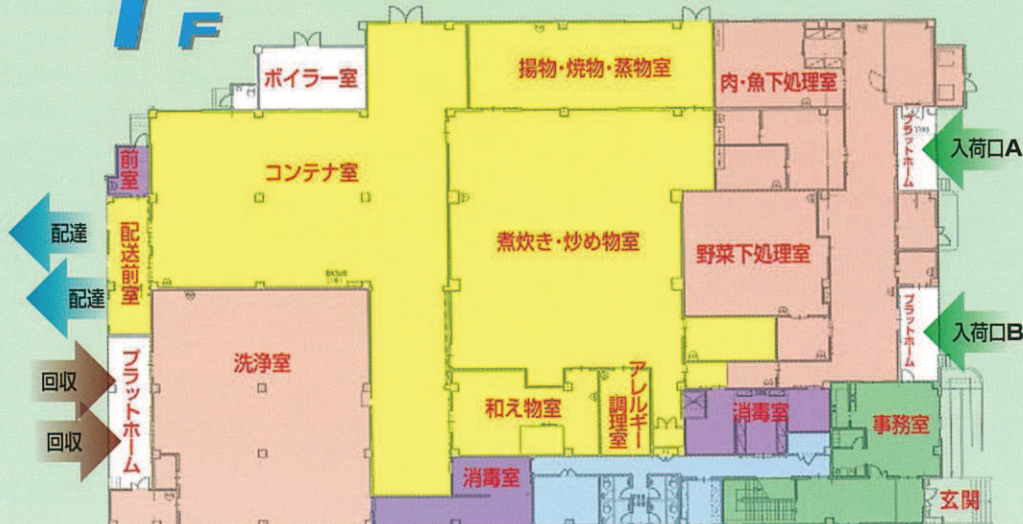
2F



◆センター内色区分

- 一般エリア
- 職員エリア
- 前室・消毒室
- 汚染作業区域
- 非汚染作業区域

1F



主要設備

◇蒸気回転釜	13台	◇コンテナ洗浄機	1台	◇冷蔵庫	1台
◇フライヤー	1台	◇食缶洗浄機	1台	◇パススルー冷蔵庫	4台
◇スチームコンベクションオープン	3台	◇器具消毒保管庫	11台	◇水圧洗米機	3台
◇真空冷却機	1台	◇包丁まな板殺菌庫	3台		
◇食器洗浄機	2台	◇備蓄用冷凍庫	1台		



施設概要

所在地：石垣市字平得大俣1273番459

敷地面積：5,087.02㎡(他、駐車場敷地:999㎡)

建設物構造：鉄筋コンクリート造2階建て

建築延べ床面積：2,262㎡(他、機械室棟:240㎡)

最大調理能力：6,000食/日

給食配送学校：小学校13校（平真小学校、名蔵小学校、白保小学校、大浜小学校、宮良小学校、川原小学校、大本小学校、新川小学校、石垣小学校、登野城小学校、八島小学校、真喜良小学校、海星小学校）

中学校 5校（名蔵中学校、大浜中学校、白保中学校、石垣中学校、石垣第二中学校）



建設概要

建築費	
実施設計監理費	25,311,825円
地質調査委託費	1,659,000円
造成設計委託費	6,510,000円
造成工事費	23,481,150円
建築工事費	431,550,000円
機械設備費	184,232,895円
電気工事費	168,099,750円
空調設備費	130,273,605円
厨房設備費	337,026,900円
機械室棟建築工事	27,471,150円
外溝整備工事	61,908,000円
合計	1,397,524,275円

建設経過

平成22年度 基本構想素案作成委員会、基本構想素案検討委員会

平成23年度 基本構想策定委員会、基本設計業務実施

平成24年度 実施設計・調査業務実施、建設関連工事発注

平成25年3月 起工式

平成25年度 機械室棟関連建設工事発注、外構整備工事発注

平成26年1月 建設工事・厨房設備設置完了

平成26年2月 備品・消耗品等納入

平成26年4月 供用開始

契約業者

実施設計監理 洲鐵建築設計事務所・(有)大島設計事務所(建設関連業務委託共同企業体)

地質調査委託 (株)日誠プランニング

造成設計委託 (有)大祐土木設計

造成工事 (有)平和建設

建築工事 丸尾建設(株)・(有)大藤建設(建設工事共同企業体)

機械設備 (株)新生・(株)東光電設工業(建設工事共同企業体)

電気工事 (株)紫電舎・(有)平和建設(建設工事共同企業体)

空調設備 (株)南西工業・(有)エコラインサービス(建設工事共同企業体)

厨房設備 (有)沖安工業・松川住宅設備(株)(建設工事共同企業体)

機械室棟建築工事 (株)肥後工務店

機械設備工事(2工区) (有)東洋工業

電気設備工事(2工区) (株)南西工業

外構整備工事 知念土建(株)

