

## 被災児童生徒就学援助事業について

◇石垣市では、東日本大震災により被災し、経済的な理由で就学にお困りの児童生徒の保護者の方を対象に、就学援助を実施しています。  
援助を希望する場合は、次のとおりお子さんが通学している小中学校へ申請をしてください。

### 1 対象となる児童生徒

東日本大震災により被災し、就学困難な状態になった小学校に在籍する児童又は中学校に在籍する生徒

### 2 申請に必要な書類

- ①被災児童生徒就学援助申請書（兼委任状・口座振替依頼書）
- ②住民票謄本（原本）家族全員が記載されているもの・記載事項の省略ではないもの・6か月以内
- ③所得課税証明書（市県民税）（原本）学生を除く世帯全員分
- ④罹災証明書又は被災証明書（写し）

### 3 提出先

学校の事務室へ保護者が持参してください。

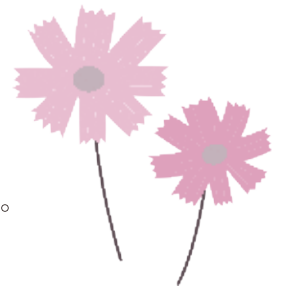
※小・中学校の両方に通う兄弟姉妹のお子さんがある場合、申請書は小・中学校両方へ、添付書類は小学校へ提出してください。

### 4 受付期間

随時受付中です。

### 5 留意事項

- ①前年度援助を受けた方で、引き続き希望される方も申請が必要です。
- ②書類、口座の確認がありますので、必ず保護者が学校へ直接持参してください。
- ③申請後、認否判定をいたします。必ず認定されるとは限りませんのでご了承ください。



## 平成29年度 石垣市立幼稚園 入園募集のお知らせ

平成29年度石垣市立幼稚園の入園募集を次の日程で行います。詳しくは教育委員会学務課へお問い合わせください。

★募集期間 平成28年10月11日（火）～10月14日（金）

★受付期間 午後1時～午後5時（10月14日は午前9時～午後5時）

★受付場所 石垣市役所玄関ロビー

※平成27年度より、入園通知のハガキは送付しておりません。ご了承ください。

※認定こども園のみきら幼稚園とおおはま幼稚園の募集については、児童家庭課（☎ 0980-82-1704）へお問い合わせ下さい。

【お問い合わせ】石垣市教育委員会 学務課 ☎ 0980-83-0355

## 市立図書館からのお知らせ

◇今月の展示 **一般書** 「天体」 **児童書** 「秋の絵本」 **郷土書** 「八重山の昔話」

◇移動図書館 10月 9日（日）明石公民館 午後10時～正午  
10月23日（日）明石公民館 午後10時～正午・川平公民館 午後2時～午後4時  
※10月9日（日）は公民館の都合により、川平はお休みとなります。

秋の読書週間企画“かはたれの森”を開催します。

古語の「彼は誰（かたはれ）」からつけた企画で、包装した本の表に文中の一文だけが表示されています。その一文を頼りに借りる本を選んでいただきます。多くの方のご参加をお待ちしています。詳しくは図書館ホームページ等をご覧ください。

【開館時間】 平日 午前10時～午後7時 毎週月曜日定休・毎月第4金曜日資料整理日  
土・日 午前10時～午後5時 【お問い合わせ先】石垣市立図書館 ☎ 0980-83-3862

いしがき少年少女合唱団 第23回定期演奏会

♪日 時 平成28年10月15日（土）午後6時30分開演

♪場 所 石垣市民会館大ホール ♪入場無料

♪演奏曲 本邦初演記念演奏「空はつながっている」One blue sky・心から心へ  
語りかけよう「劇団四季作品」より・おしえて「アルプスの少女ハイジ」より 他

